



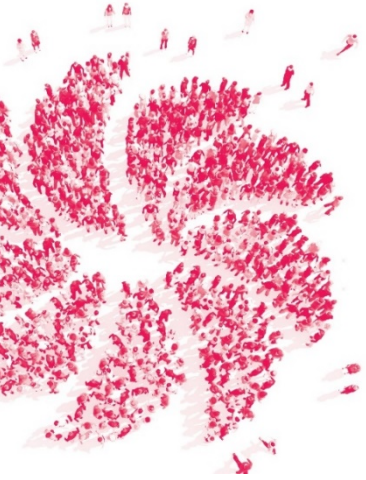
# UNIVERSITÀ A SUPPORTO DELLE VITTIME DI VIOLENZA SESSUALE

Un percorso di formazione per servizi sostenibili nel tempo

## Il Progetto USVReact CONFRONTO TRA I DIVERSI PAESI PARTNER EUROPEI

Norma De Piccoli e Mara Martini  
CIRSDe (Centro Interdisciplinare di Ricerche e Studi delle Donne e di Genere)  
Università degli Studi di Torino

Torino, 21 febbraio 2018



## La formazione nei diversi contesti

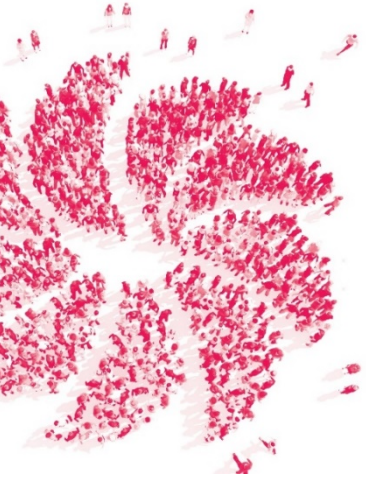
Il progetto USVReact ha coinvolto 7 università partner:

- Brunel University London nel **Regno Unito**
- Universitat Rovira i Virgili e Universidad del Pais Vasco in **Spagna**
- Euskal Herriko Unibersitatea in **Spagna**
- Università degli Studi di Torino in **Italia**
- Università Panteion di Scienze Sociali e Politiche in **Grecia**
- Sussex University nel **Regno Unito**
- University of York nel **Regno Unito**.

Ciascuna università partner (P) ha coinvolto una o più università Partner Associato (AP): **per l'Italia, i partner associati sono stati: Politecnico di Torino e Comune di Torino.**

## La formazione nei diversi contesti

UNIVERSITÀ PARTNER	PARTECIPANTI	STRUTTURA DEL PERCORSO	FORMATORI/RICI	MODALITÀ D'AULA
<b>BRUNEL (PI) Regno Unito</b>	120 dipendenti dell'Università: Gruppo misto (docenti e personale)	2 sessioni da 4h per tutti	Due co-formatori/rici	-Parte informativa -parte teorica -Parte esperienziale
<b>SUSSEX Regno Unito</b>	120 dipendenti dell'Università: Gruppo misto (docenti e personale)	Versione breve (1,5 hr) Versione lunga (3,5 hr)	Due co-formatrici	-Parte informativa -parte teorica -Parte esperienziale
<b>YORK Regno Unito</b>	80-90 dipendenti: Gruppo misto (docenti e personale)	Parte 1: 3h Parte 2: 2h	Quattro formatrici	-Parte informativa -parte teorica -Parte esperienziale
<b>UNIVERSITAT ROVIRA I VIRGILI, Spagna</b>	222 partecipanti tra URV e Partner Associati: Gruppo misto (docenti, personale, studenti)	- Versione lunga: 8h - Versione breve: 1 o 2h	Tre formatori/rici	-Parte informativa -parte teorica -Parte esperienziale (es. teatro-forum; esercizi ascolto attivo)
<b>UNIVERSITÀ DEI PAESI BASCHI, Spagna</b>	79 dipendenti dell'Università: Gruppo misto (docenti e personale)	- Versione lunga: 8h - Versione breve: 1 o 2h	Due co-formatori	-Parte informativa -parte teorica -Parte esperienziale (es. teatro-forum; esercizi ascolto attivo)
<b>PANTEION, Grecia</b>	80 partecipanti: Gruppo misto (docenti, personale, studenti)	2 sessioni (8hr) per tutti	Due formatrici senior	-Parte informativa -parte teorica -Parte esperienziale (es. riflessione su casi studio)
<b>UNITO, Italia</b>	172 partecipanti tra Unito e Polito: Gruppo misto (docenti, personale, studenti)	Sessione plenaria iniziale e finale : 4h + 4h 2 sessioni piccolo gruppo: ciascuna di 4h	Tre formatrici	-Parte informativa -parte teorica -Parte esperienziale

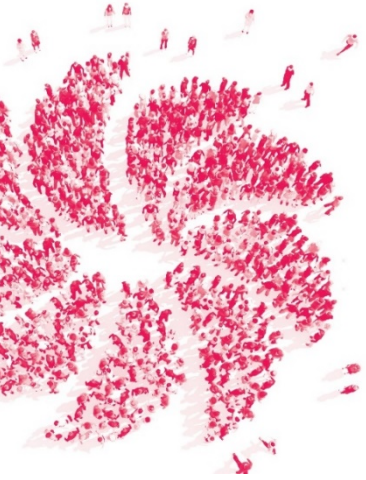


## La valutazione del percorso nei diversi contesti

Il percorso formativo proposto nei diversi contesti ha avuto, pressoché unanimemente, riscontro positivo.

I/le partecipanti hanno espresso soddisfazione e apprezzamento per i contenuti, i metodi, la gestione d'aula. In particolare, sono stati valutati positivamente:

- la metodologia interattiva, le attività in piccoli gruppi, le esercitazioni e i casi-studio: hanno contribuito a concretizzare le informazioni teoriche e renderle più applicabili a contesti specifici
- l'atmosfera positiva del lavoro di gruppo e della formazione che è stata menzionata in tutte le istituzioni
- il contenuto che nel complesso è stato considerato molto chiaro e informativo per identificare le forme di violenza sessuale e comprendere le linee guida per la "prima risposta" e il sostegno alle vittime
- le informazioni sui servizi di supporto per chi ha subito forme di violenza sono state ritenute molto utili
- i formatori e i facilitatori che sono stati valutati positivamente per lo stile non giudicante, informato e di supporto alle dinamiche del gruppo che ha facilitato la relazione tra i partecipanti.



## La valutazione del percorso nei diversi contesti

⇒ Come considerazione d'insieme si può osservare che molti partecipanti hanno considerato il programma di formazione USVReact come punto di partenza piuttosto che come punto finale: un'esperienza particolarmente utile e stimolante che ha innescato la necessità di ulteriore formazione e azioni più concrete sulla questione.



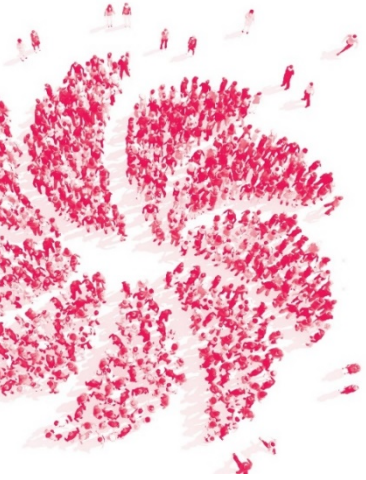
# UNIVERSITÀ A SUPPORTO DELLE VITTIME DI VIOLENZA SESSUALE

Un percorso di formazione per servizi sostenibili nel tempo

## LA VALUTAZIONE DEL PERCORSO IN UNITO E POLITO

Norma De Piccoli e Mara Martini  
CIRSDe (Centro Interdisciplinare di Ricerche e Studi delle Donne e di Genere)  
Università degli Studi di Torino

Torino, 21 febbraio 2018



USVreact  
UNIVERSITIES SUPPORTING VICTIMS OF  
SEXUAL VIOLENCE

[cirsde]  
centro interdisciplinare di ricerche  
e studi delle donne e di genere



CON IL PATROCINIO DI  
POLITECNICO  
DI TORINO

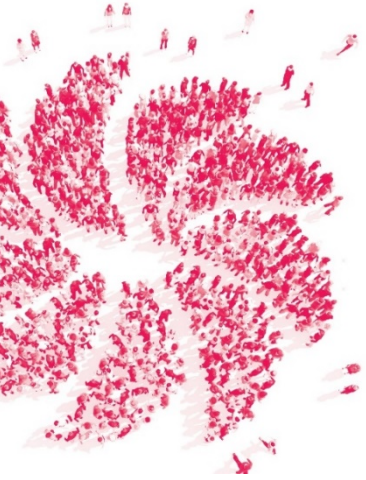


## Obiettivi

Uno degli obiettivi del progetto USVReact era la valutazione del percorso formativo proposto ai/le partecipanti.

Come partner italiano, presso l'Università degli Studi e il Politecnico di Torino, abbiamo perciò valutato:

- **L'efficacia del percorso** attraverso il questionario compilato dai/le partecipanti all'inizio (T1) e alla fine (T2) del percorso, volto a rilevare cambiamenti di atteggiamento riferibili al percorso formativo
- Il **gradimento del percorso** da parte dei/le partecipanti attraverso la scheda di valutazione compilata alla fine della formazione.



USVreact  
UNIVERSITIES SUPPORTING VICTIMS OF  
SEXUAL VIOLENCE

[cirsde}  
centro interdisciplinare di ricerche  
e studi delle donne e di genere



UNIVERSITÀ  
DEGLI STUDI  
DI TORINO



CON IL PATROCINIO DI  
POLITECNICO  
DI TORINO

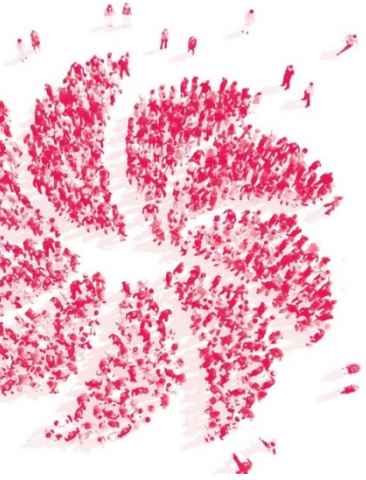


CITTA' DI TORINO

# Questionario di valutazione del percorso formativo - T1 e T2 -







## I/LE RISPONDENTI:

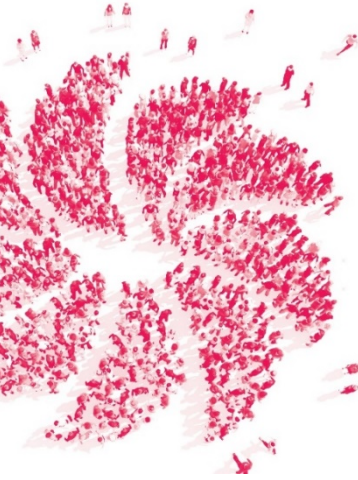
### Questionario di valutazione del percorso formativo - T1 e T2-

ATENEIO		Unito	Polito	Tot
T1	N	91	81	172
	%	52,9%	47,1%	100%
T2	N	62	36	98
	%	63,5%	36,5%	100%

GENERE		Femminile	Maschile	Altro	N.R.	Tot
T1	N	151 (83 Unito; 68 Polito)	17 (8 Unito; 9 Polito)	1 (Polito)	3	172
	%	89,3%	10,1%	0,6%	1,7%	100%
T2	N	88 (57 Unito; 31 Polito)	10 (5 Unito; 5 Polito)	0	-	98
	%	89,8%	10,2%	0,0%	-	100%

RUOLO		Studente /ssa	Docente/ Ricercatore /rice	TA	EDISU	N.R.	Tot
T1	N	15	12	138	4	3	172
	%	8,9%	7,1%	81,7%	2,3%	1,7%	100%
T2	N	3	8	83	2	2	98
	%	3,1%	8,3%	86,4%	2,0%	2,0%	100%

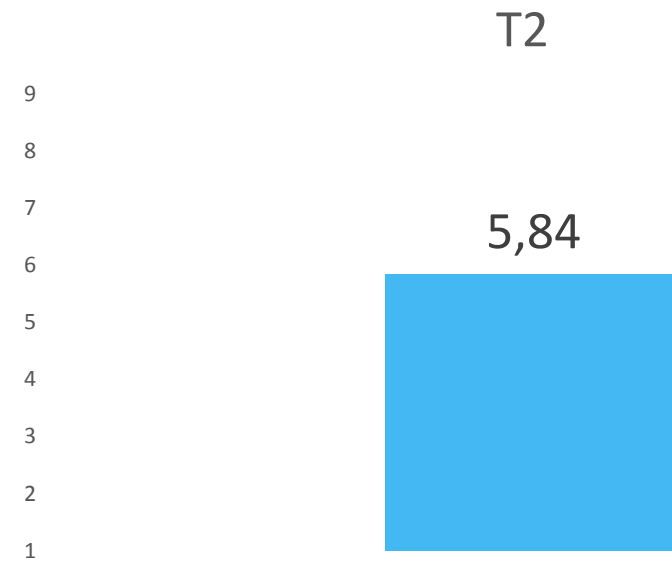
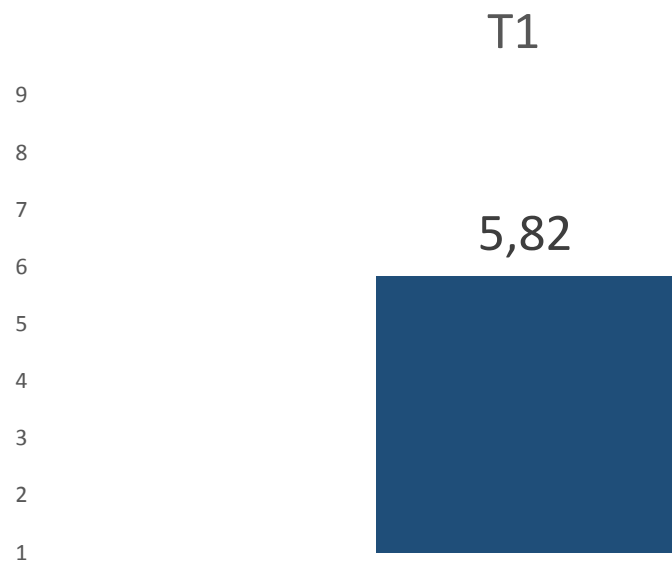
**Età media**  
T1 = 44,59 anni (min 21; max 66)  
T2 = 46,03 (min 21; max 66)

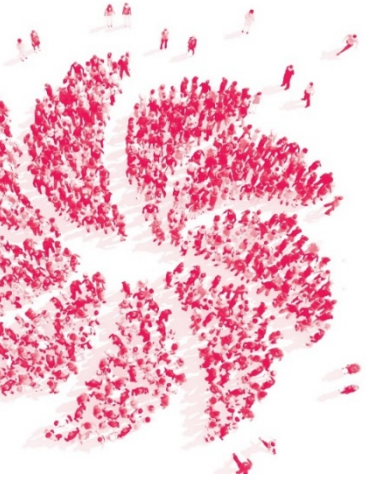


# GIUSTIFICAZIONE DEL SISTEMA DI GENERE: Questionario di valutazione del percorso formativo - T1 e T2-

Per giustificazione del sistema di genere si intende quanto si ritiene equo il sistema dei rapporti tra i generi. Misurato su una scala di risposta da 1 (fortemente d'accordo) a 9 (fortemente in disaccordo). 8 item: Es. «*In generale, le relazioni tra uomini e donne sono eque*». Valori più alti esprimono perciò minore accordo con l'affermazione di un'equità tra i generi.

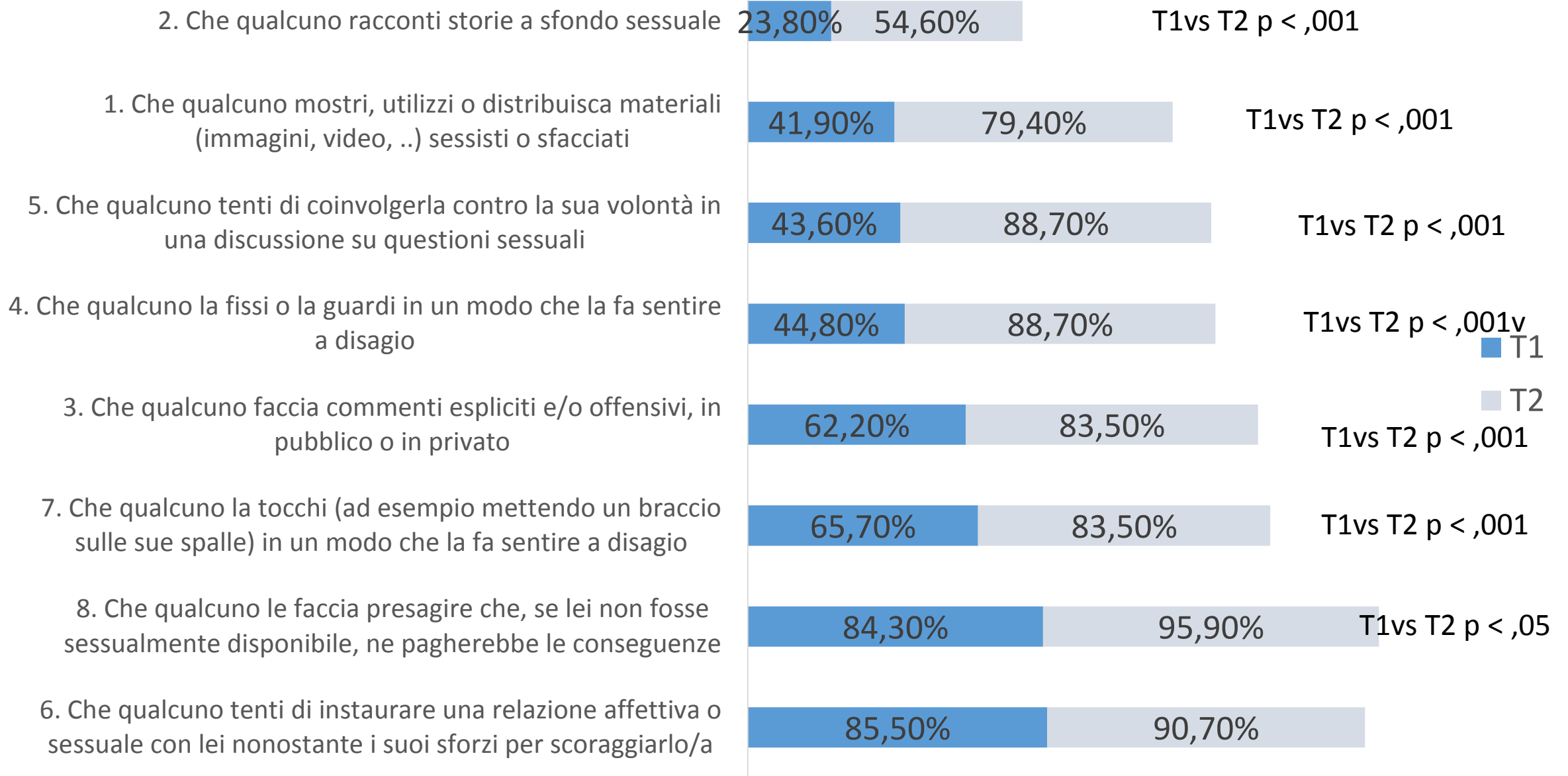
T1 vs. T2  
 $t(268) = -1,04, p .30$

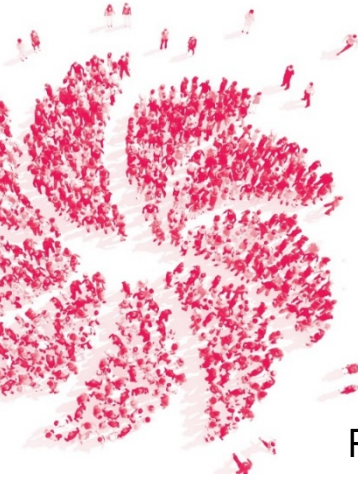




# CHE COSA È VIOLENZA?

## Questionario di valutazione del percorso formativo - T1 e T2-

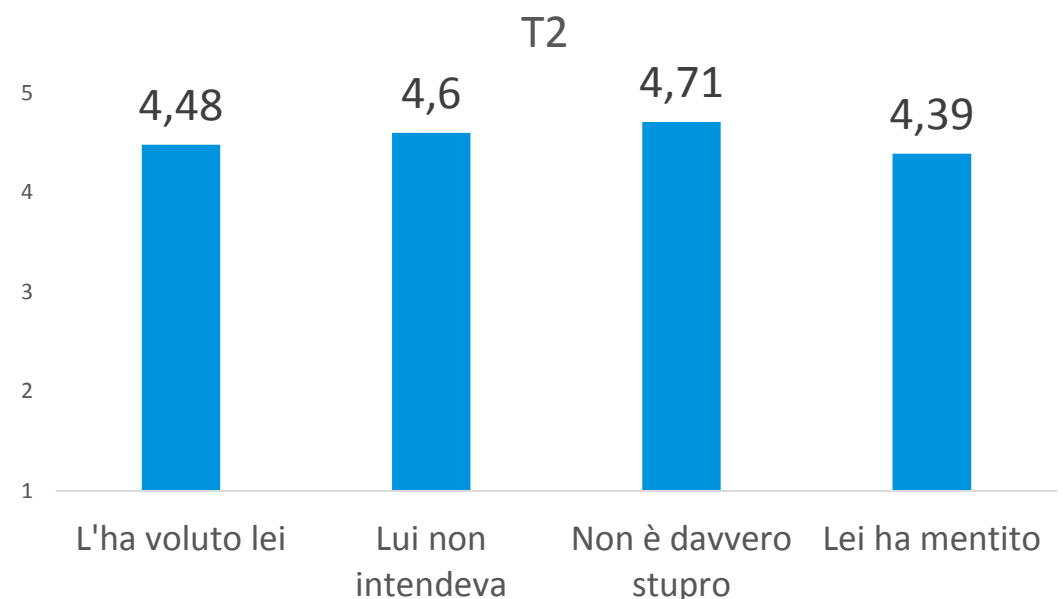
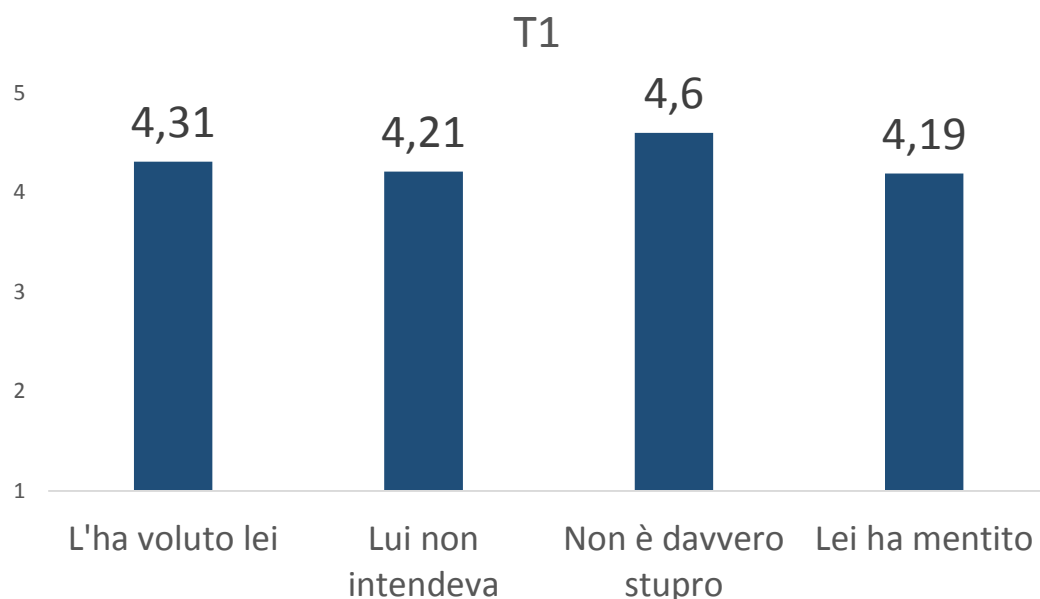


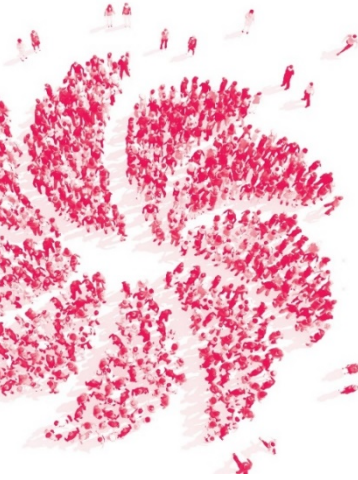


# I «MITI» DELLO STUPRO: Questionario di valutazione del percorso formativo - T1 e T2-

Rappresentano credenze condivise e false rappresentazioni sulle violenze sessuali. Espresse da 22 item su scala 1 (fortemente d'accordo) -5 (fortemente in disaccordo), si raggruppano in 4 «miti»: a. «Lo ha voluto lei», es. «*Quando le ragazze indossano abiti molto provocanti per andare a una festa, stanno cercando guai*»; b. «Lui non aveva intenzione», es. «*I ragazzi di solito non intendono forzare sessualmente una ragazza, ma talvolta si lasciano trasportare dal forte desiderio sessuale*»; c. «Non è davvero stupro», es. «*Se una ragazza non mostra resistenza fisica al sesso non si può considerare stupro, anche se protesta verbalmente*»; d. «Lei ha mentito», es. «*Le accuse di stupro sono spesso usate come modi per vendicarsi dei ragazzi*». Valori più elevati indicano minore accordo e, perciò, maggiore rifiuto dei miti.

T1 vs. T2  
L'ha voluto lei:  $t(268) = -2,18, p .03$   
Lui non intendeva:  $t(268) = -3,31, p .001$   
Non è davvero stupro:  $t(268) = -1,15, p .25$   
Lei ha mentito:  $t(268) = -2,02, p .04$

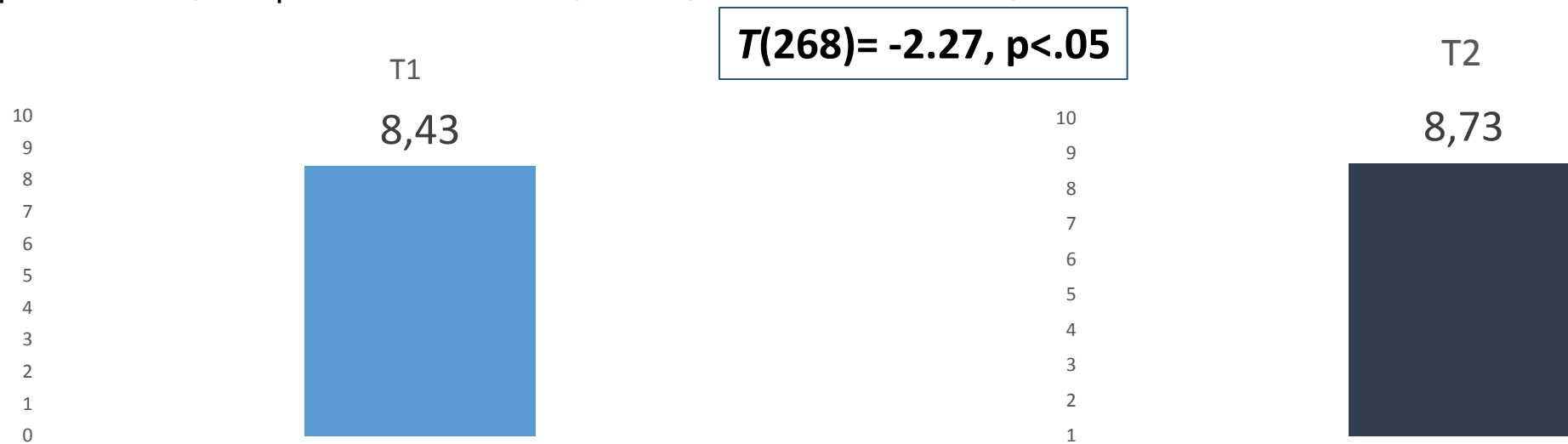




# PENSO CHE INTERVERREI

## Questionario di valutazione del percorso formativo - T1 e T2-

Scala composta da 14 comportamenti di aiuto verso chi subisce una violenza di genere: quanto probabilmente si metterebbero in pratica? Es. «Esprimere il mio disagio se qualcuno fa una battuta sul corpo di una donna». Scala di risposta da 0 (non penso che lo farei) a 10 (lo farei certamente).



Item	M T1	M T2
"Chiedere a uno/a sconosciuto/a se ha bisogno di essere accompagnata/o a casa dopo una festa"	4,95	6,68
"Chiedere a uno/a sconosciuto/a che sembra molto turbato/a durante una festa se sta bene o ha bisogno di aiuto"	7,77	8,43
"Dare a un'autorità preposte in università delle informazioni in mio possesso che potrebbero essere di aiuto in un caso di violenza sessuale, anche se gli/le amici/he o colleghi/e fanno pressioni perché non dica nulla"	8,80	9,23



## UNIVERSITÀ A SUPPORTO DELLE VITTIME DI VIOLENZA SESSUALE

Un percorso di formazione per servizi sostenibili nel tempo

### CONOSCENZA DEI SERVIZI:

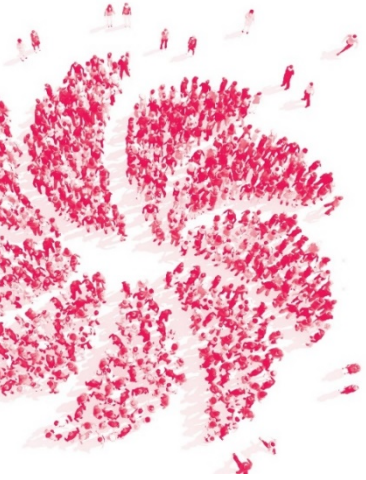
### Questionario di valutazione del percorso formativo - T1 e T2-

Quanto sono conosciuti i servizi per chi ha subito violenza, presenti in Ateneo e sul territorio?

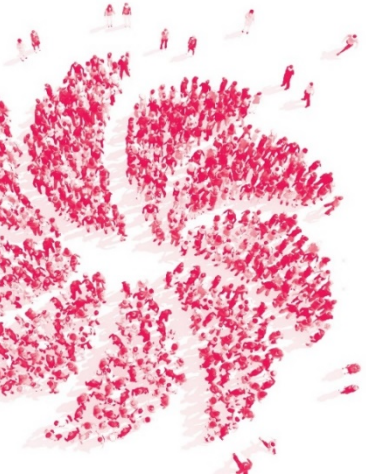
	T1			T2		
	Non lo conosco %	Ne ho sentito parlare %	Lo conosco %	Non lo conosco %	Ne ho sentito parlare %	Lo conosco %
<b>Comitato Unico di Garanzia UNITO</b>	27.5*	24.2*	<b>40.7*</b>	-	17.2*	<b>81.0*</b>
<b>Consigliera di fiducia UNITO</b>	29.2*	22,5*	<b>40.4*</b>	-	13.1*	<b>78.0*</b>
<b>Comitato Unico di Garanzia POLITO</b>	13.0**	27.3**	<b>53.2**</b>	-	5.9**	<b>82.4**</b>
<b>Consigliera di fiducia POLITO</b>	22.1**	22.1**	<b>46.8**</b>	5.9**	5.9**	<b>73.5**</b>
<b>Telefono Rosa</b>	18.8	32.7	<b>47.3</b>	3.2	32.6	<b>63.2</b>
<b>Centro Supporto ed Ascolto Contro la Violenza DEMETRA</b>	59.4	27.9	<b>12.1</b>	24.2	45.3	<b>29.5</b>
<b>Centro S.V.S. (Soccorso Violenza Sessuale) del presidio ospedaliero S.Anna</b>	58.1	29.3	<b>12.0</b>	15.6	50.0	<b>34.4</b>
<b>Centro Antiviolenza Città di Torino</b>	53.3	34.1	<b>12.0</b>	8.3	57.3	<b>34.4</b>
<b>Casa delle donne</b>	45.8	35.5	<b>16.3</b>	20.0	52.6	<b>24.2</b>
<b>Numero di pubblica utilità (antiviolenza e stalking) 1522</b>	53.9	29.1	<b>16.4</b>	21.1	43.2	<b>35.8</b>

\* Solo rispondenti UNITO

\*\* Solo rispondenti POLITO



# Scheda di valutazione del percorso



## I/LE RISPONDENTI:

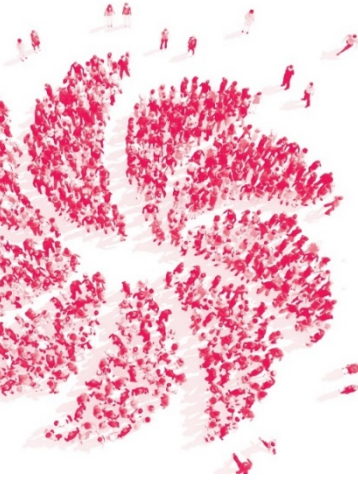
### Scheda di valutazione del percorso

ATENEIO	Unito	Polito	Tot
N	62	36	98
%	63,3%	36,7%	100%

GENERE	Femminile	Maschile	Tot
N	83	15	98
%	84,7%	15,3%	100%

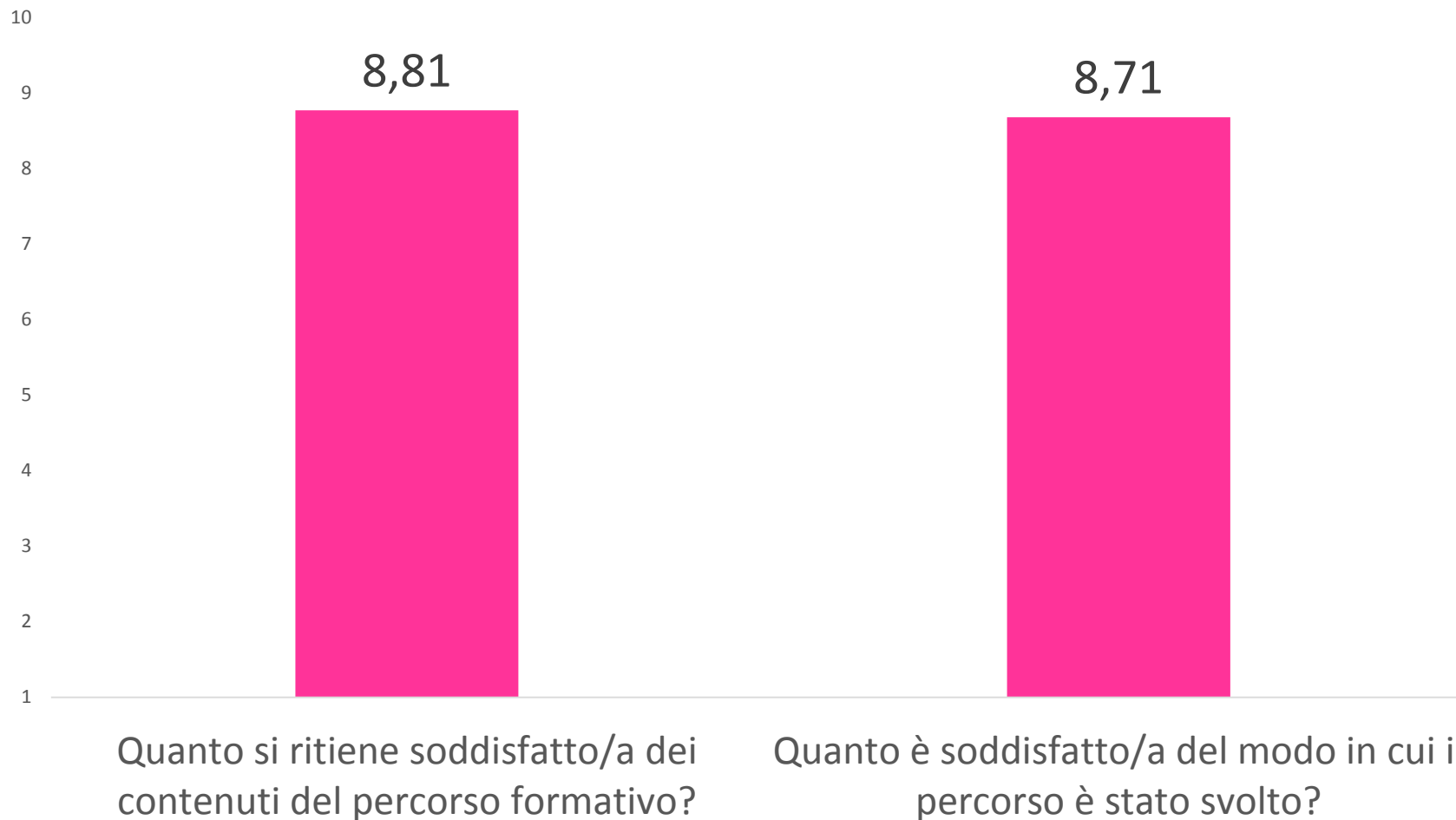
RUOLO	Studente/ ssa	Docente/ Ricercatore/rice	TA	Tot
N	6	6	86	98
%	6,1%	6,1%	87,8%	100%

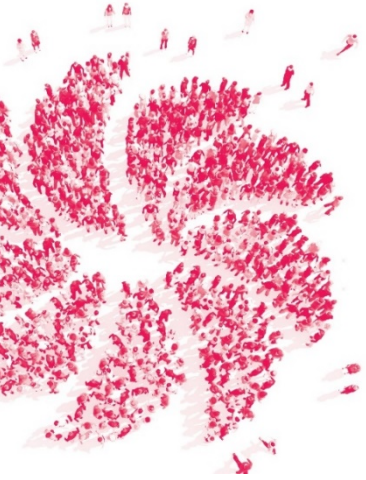




## Soddisfazione per il percorso: Scheda di valutazione del percorso

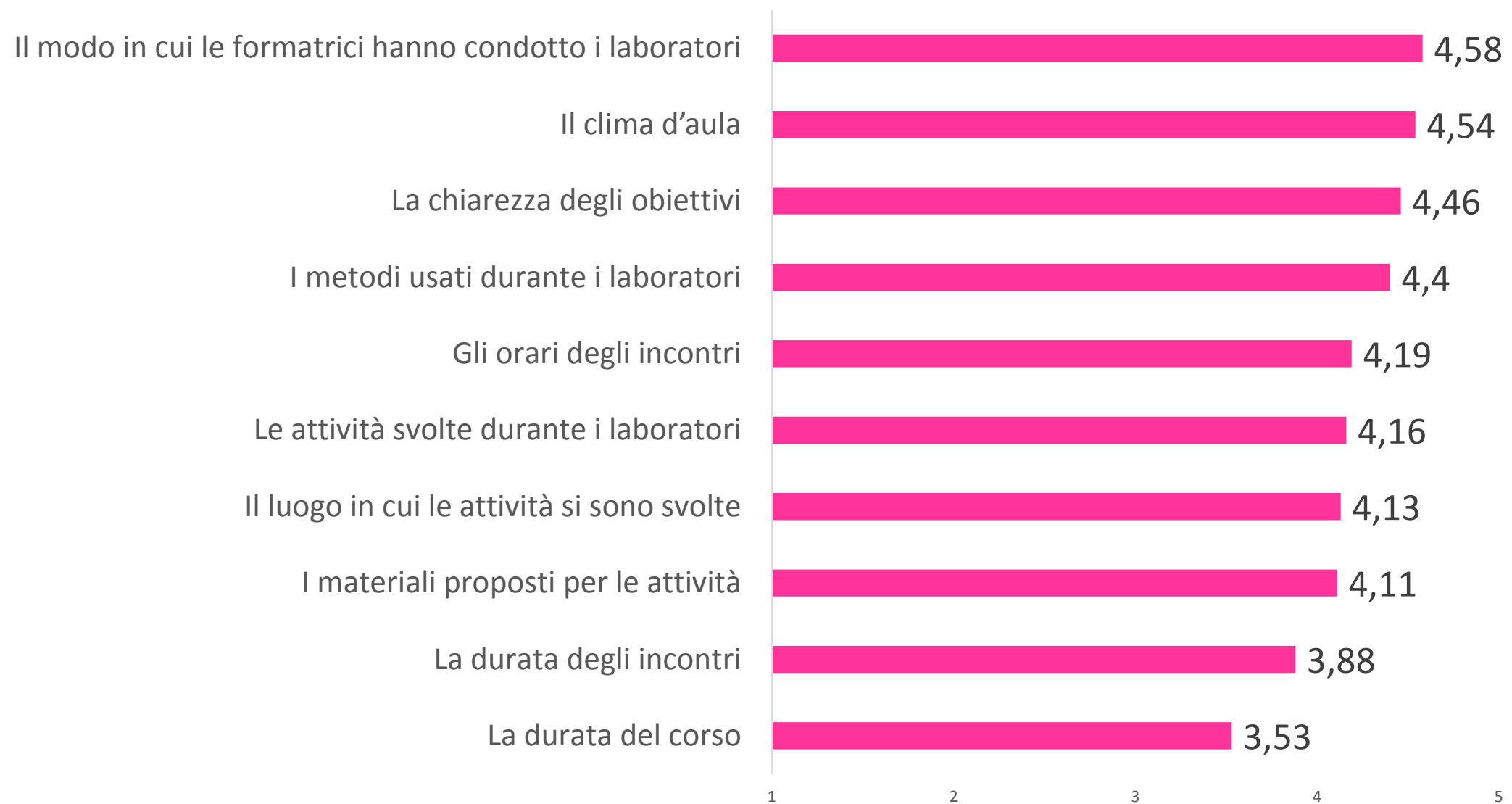
Risponda per favore alle seguenti domande, pensando al percorso cui ha partecipato, su una scala da 1 (pochissimo) a 10 (moltissimo)

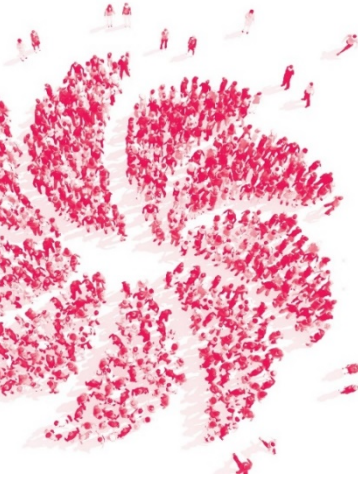




## Soddisfazione per aspetti del percorso: Scheda di valutazione del percorso

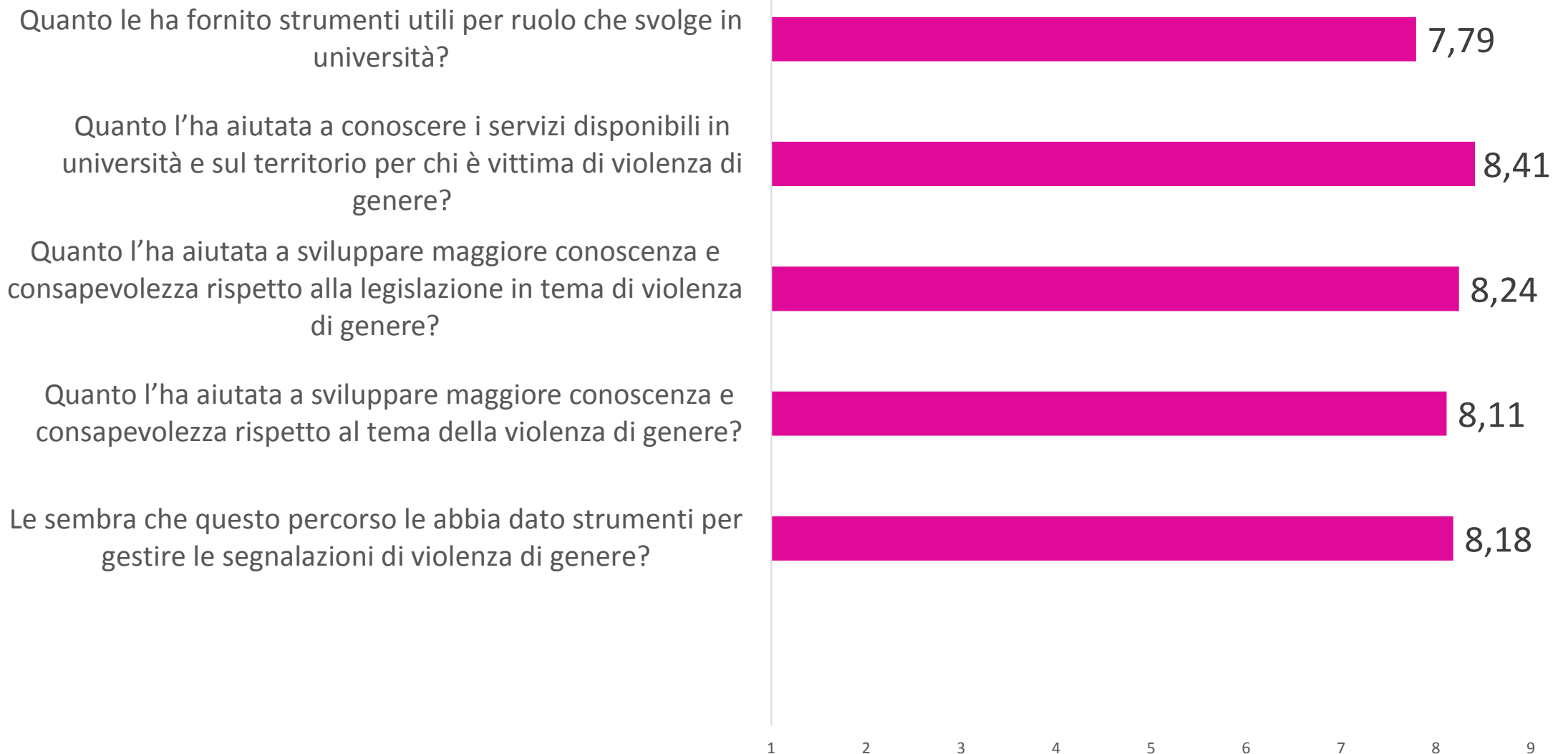
Quanto si ritiene soddisfatto dei seguenti aspetti del percorso, tenendo conto che 1 =poco, 5 =molto

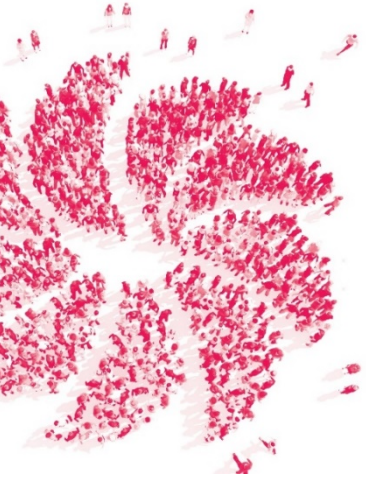




# Utilità percepita del percorso: Scheda di valutazione del percorso

Risponda per favore alle seguenti domande, pensando al percorso cui ha partecipato, su una scala da 1 (pochissimo) a 10 (moltissimo)



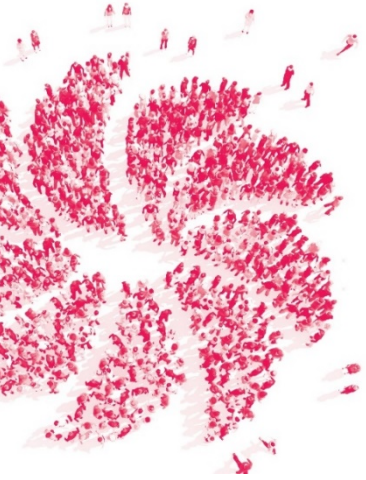


# I «messaggi chiave» che restano alla fine del percorso:

## Scheda di valutazione del percorso

Quelli indicati con maggior frequenza sono:

- la necessità di un aumento di consapevolezza e di un cambiamento culturale per prevenire realmente la violenza di genere (24 risposte)
- l'importanza di imparare (e insegnare a) riconoscere anche le forme più sottili di violenza (21 risposte)
- la possibilità di fare riferimento alla Consigliera di Fiducia per gestire eventuali casi di abusi di cui si abbia conoscenza (10 risposte)
- l'importanza di non giudicare chi ha subito una molestia (5 risposte).

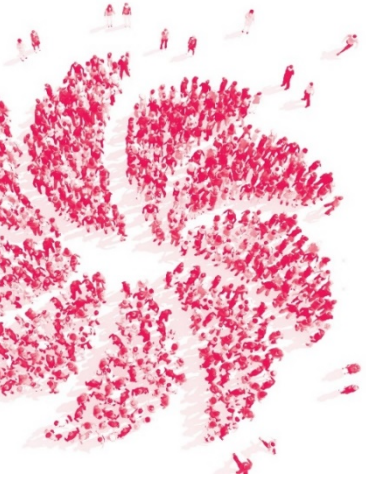


## Alcuni commenti e suggerimenti dei/le partecipanti:

### Scheda di valutazione del percorso

Accanto ad alcuni commenti sul percorso nel suo insieme, alcuni di generale apprezzamento, qualcuno che ha evidenziato una non piena soddisfazione, sembra utile ricordare in particolare che:

- Molti avrebbero apprezzato un percorso di durata maggiore, per poter meglio approfondire i temi affrontati
- Qualcuno/ suggerisce un numero maggiore di attività interattive ed esercitazioni
- Da più rispondenti viene espresso poi l'auspicio che il percorso venga esteso a tutti i/le dipendenti dell'ateneo.



## Conclusioni .. verso il futuro

Ci sembra quindi che questi risultati incoraggino a proporre interventi formativi a numeri più ampi di partecipanti, al fine di favorire un mutamento culturale che contrasti la violenza, nelle sue diverse forme e sostenga il rispetto dell'Altro e dell'Altra.