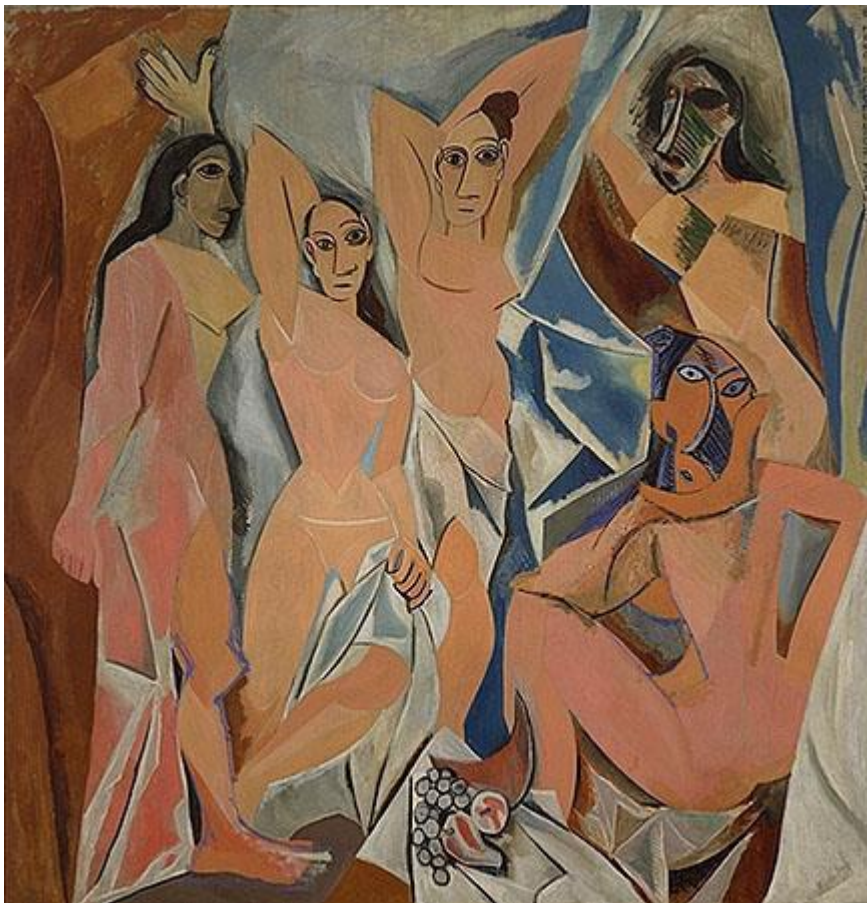


inOLTRE i corsi 31
guida alla prospettiva di genere
nei programmi dell'Università degli Studi di Torino
a.a. 2024/2025



CIRSDe

Centro Interdisciplinare di Ricerche e Studi delle Donne e di Genere

Perché inOLTRE I CORSI

Siamo giunti alla trentunesima edizione della guida inOLTRE I CORSI. La guida vuole essere uno strumento agile di consultazione rivolto a studentesse e studenti dell'Università degli Studi di Torino che vogliano inserire la prospettiva di genere nel loro percorso di studi, nonché a chiunque voglia avvicinarsi o approfondire lo studio di tali tematiche. Anche se ancora non esiste nella nostra Università un percorso formativo strutturato di *gender/women's studies*, la guida inOLTRE I CORSI vuole essere un ricco serbatoio per reperire testi sull'argomento e un'occasione, per avvicinarsi alle tematiche di genere.

La guida è strutturata in cinque sezioni.

Sezione 1: indicazione dei corsi attivati dalle Scuole/Dipartimenti che adottano una prospettiva di genere.

Sezione 2: attività didattiche promosse dal CIRSDDe, tra cui il corso on-line.

Sezione 3: informazioni sul CIRSDDe, sulle strutture che vi aderiscono e sulla composizione dei suoi organi.

Sezione 4: informazioni sul Comitato Unico di Garanzia dell'Università degli Studi di Torino.

Sezione 5: Informazioni sulla Consigliera di Fiducia dell'Università degli Studi di Torino.

Presentazione

Il CIRSDDe, centro di primo livello dell'Università degli Studi di Torino, ha per scopo, come recita l'art. 2 del Regolamento, quello di promuovere lo sviluppo della ricerca multidisciplinare in riferimento alle differenze di genere e la sua diffusione nella comunità scientifica e nella società civile. Più specificatamente, tra i suoi compiti, anche quello di "promuovere e curare iniziative di didattica avanzata con approccio di genere".

Le attività di formazione e di didattica sulle questioni di genere costituiscono quindi, assieme alle attività scientifiche e di ricerca, uno specifico obiettivo del Centro sin dai suoi inizi. Il Centro si è infatti costituito nella primavera del 1991, su proposta di un gruppo di docenti e ricercatrici/ori dell'Università di Torino, come struttura di riferimento per iniziative di ricerca, formazione e incontro culturale, tra le/gli studiose/i che adottano la differenza di genere come questione e come punto di vista.

Presso l'Università di Torino, così come negli Atenei italiani, non esiste ancora un percorso strutturato su Gender and Women's Studies, così come è possibile trovare in numerose università europee o statunitensi; il CIRSDDe, in parte colmando questa assenza, si propone come struttura che intende "fare rete" tra quante/i, studiose/i e ricercatrici/ori, sono interessate/i a sviluppare questioni che attengono al genere, intrecciando studi, ricerche, scambi e conoscenze interdisciplinari, ma anche trasversali ai ruoli: dalle/dagli studentesse/i alle/ai docenti; dall'accademia agli enti locali, sviluppando inoltre quella che, in linguaggio accademico, si chiama "Terza Missione".

In questi ultimi anni, sia in seno al CIRSDDe, sia nel mondo accademico e civile, le questioni di genere hanno tradizionalmente riguardato le differenze uomo/donna, studiando le ragioni del gender gap nei diversi ambiti in cui esso si concretizza (economico, sociale, politico, ecc.), le ragioni che giustificano la violenza di genere (e molti altri potrebbero essere i temi che ha affrontato e continua ad affrontare in ottica, appunto, interdisciplinare). In anni più recenti, almeno in Italia (in altri Paesi Europei da più tempo), le questioni che riguardano i Gender Studies hanno esteso lo sguardo in riferimento ad altre tematiche, come ad esempio le questioni

LGBTQ+. Una ampia letteratura interdisciplinare ed internazionale riflette sul "genere fluido", sulla necessità di andare oltre al cosiddetto "binarismo di genere", di sviluppare il concetto di intersezionalità, riconoscendo la ristrettezza delle categorie semantiche che anche la ricerca scientifica più "nobile" ha utilizzato (e sta continuando a utilizzare). Queste tematiche attuali non hanno scalzato gli studi e le riflessioni che riguardano la condizione della donna, anzi, il CIRSDe ha ampliato le tematiche di cui occuparsi, sviluppando sia studi sia momenti didattici e formativi specifici. Tra questi ricordiamo i laboratori di studi di genere. Questa attività permette di acquisire da 3 a 6 crediti formativi e coinvolge sia docenti interne/i all'Università, sia specialiste/i esterne/i esperte/i in Gender Studies (per dettagli si veda il sito: <https://www.cirsde.unito.it/it/formazione>).

La guida inOLTRE I CORSI, giunta alla sua 31esima edizione, si propone come uno strumento di consultazione che il CIRSDe offre a chi intende approfondire le tematiche di genere, sia all'interno di un percorso di studi dell'Università di Torino, sia per conoscenza personale. Oltre che una competente occasione per avvicinarsi ai temi dei Gender/Women's studies, la guida inOLTRE I CORSI desidera aiutare a reperire testi sulle tematiche di genere, con la consapevolezza che la conoscenza di questi argomenti è sempre più richiesta in diversi settori professionali, oltre ad essere un prerequisito per l'accesso a finanziamenti europei, sia nel campo della ricerca sia in quello delle politiche sociali e del lavoro.

Norma De Piccoli
Presidente del CIRSDe

DIPARTIMENTO DI CULTURA POLITICA E SOCIETÀ

AFRICAN HISTORY AND DEVELOPMENT Corso di laurea magistrale in Antropologia culturale ed etnologia; Master's Degree Course in Area and global studies for international cooperation	Silvia Bruzzi	CFU 6
ANTROPOLOGIA CULTURALE (A-L) Corso di laurea triennale in Scienze internazionali, dello sviluppo e della cooperazione	Maddalena Gretel Cammelli	CFU 6
ANTROPOLOGIA CULTURALE (M-Z) Corso di laurea triennale in Scienze internazionali, dello sviluppo e della cooperazione	Roberta Clara Zanini	CFU 6
ANTROPOLOGIA DEL GENERE E DELLA PARENTELA Corso di laurea triennale in Comunicazione interculturale	Paola Sacchi	CFU 6
ANTROPOLOGIA DEL MEDIO ORIENTE Corso di laurea triennale in Comunicazione interculturale	(Docente da nominare)	CFU 6

ANTROPOLOGIA DELL'AMERICA LATINA Corso di laurea magistrale in Antropologia culturale ed etnologia	Sofia Venturoli	CFU 6
ANTROPOLOGIA DELLE MIGRAZIONI Corso di laurea magistrale in Antropologia culturale ed etnologia	Barbara Sorgoni	CFU 6
ANTROPOLOGIA SOCIALE Corso di laurea magistrale in Antropologia culturale ed etnologia; Corso di laurea magistrale in Sociologia	Javier Gonzalez Diez	CFU 9 ACE; CFU 6 SOCI
CAMPI DELL'ANTROPOLOGIA E METODOLOGIE DELLA RICERCA ETNOGRAFICA Corso di laurea magistrale in Antropologia culturale ed etnologia	Andrea Filippo Ravenda	CFU 9
CITTADINANZA, DIRITTI SOCIALI, GIUSTIZIA Corso di laurea magistrale in Politiche e servizi sociali; Corso di laurea magistrale in Sociologia	Rosalba Altopiedi Angela Balzano	CFU 9 PSS; CFU 6 SOCI
COMPARATIVE EUROPEAN SOCIETIES Corso di laurea magistrale in Scienze Internazionali; Corso di laurea magistrale in Sociologia; Master's Degree Course in Area and global studies for international cooperation	Cristina Solera Sara Romanò Manuela Naldini	CFU 9 SCINT; CFU 6 SOCI; CFU 6 AGIC
COOPERAZIONE INTERNAZIONALE: SPAZI, APPROCCI, POLITICHE Corso di laurea triennale in Comunicazione interculturale; Corso di laurea triennale in Scienze internazionali, dello sviluppo e della cooperazione	Paola Minoia	CFU 6
CULTURE DELL'INFANZIA E DIRITTI DEI BAMBINI Corso di laurea magistrale in Politiche e servizi sociali; Corso di laurea magistrale in Sociologia	Roberta Bosisio	CFU 9 PSS; CFU 6 SOCI
CULTURE E SERVIZI Corso di laurea magistrale in Politiche e servizi sociali	Rosy Musumeci	CFU 9

DIRITTO DEL LAVORO DELL'U.E. Corso di laurea magistrale in Scienze del governo (Mutuato da Corsi di Studio del Dipartimento di Giurisprudenza)	Daniela Izzi	CFU 6
DIRITTO DELL'INDIA Corso di laurea magistrale in Scienze internazionali (Mutuato da Corsi di Studio del Dipartimento di Giurisprudenza)	Domenico Francavilla	CFU 6
FAMIGLIA, GENERE E SOCIALIZZAZIONE Corso di laurea magistrale in Antropologia culturale ed etnologia; Corso di laurea magistrale in Politiche e servizi sociali; Corso di laurea magistrale in Sociologia	Paola Maria Torrioni	CFU 9 ACE; CFU 9 PSS; CFU 6 SOCI
GENERE, CORPO E SESSUALITÀ Corso di laurea magistrale in Antropologia culturale ed etnologia; Corso di laurea magistrale in Sociologia	Raffaella Ferrero Camoletto	CFU 9
GENERE, CULTURE E SOCIETÀ Corso di laurea magistrale in Scienze internazionali	Docente da nominare	CFU 9
GEOGRAFIA SOCIALE Corso di laurea triennale in Innovazione sociale, comunicazione, nuove tecnologie; Corso di laurea triennale in Scienze internazionali, dello sviluppo e della cooperazione	Elisa Brignante	CFU 6
IMPRENDITORI, RETI SOCIALI E INNOVAZIONE Corso di laurea magistrale in Comunicazione pubblica e politica	Luca Storti	CFU 6
INTERNATIONAL COOPERATION FOR DEVELOPMENT Master's Degree Course in Economic analysis and policy (Mutuato da Corsi di studio del Dipartimento di Culture, Politica e Società)	Egidio Dansero Alessia Toldo	CFU 6

INTERNATIONAL COOPERATION FOR DEVELOPMENT: PRACTICES AND PROJECT DESIGN Master's Degree Course in Area and global studies for international cooperation	Egidio Dansero Alessia Toldo	CFU 12
INTRODUZIONE ALL'ANTROPOLOGIA CULTURALE (A-L) Corso di laurea triennale in Comunicazione interculturale	Simona Taliani	CFU 12
INTRODUZIONE ALL'ANTROPOLOGIA CULTURALE (M-Z) Corso di laurea triennale in Comunicazione interculturale	Alessandro Gusman	CFU 12
ISTITUZIONI DI DIRITTO PRIVATO E DI FAMIGLIA (sede di Biella) Corso di laurea triennale in Servizio sociale	Shaira Thobani	CFU 9
ISTITUZIONI DI DIRITTO PRIVATO E DI FAMIGLIA (Sede di Torino) Corso di laurea triennale in Servizio sociale	Joelle Long	CFU 9
ISTITUZIONI DI SOCIOLOGIA (A-L) Corso di laurea triennale in Comunicazione interculturali	Antonella Meo Rocco Sciarrone	CFU 12
ISTITUZIONI DI SOCIOLOGIA (M-Z) Corso di laurea triennale in Comunicazione interculturali	Davide Donatiello	CFU 12
LABORATORIO - DONNE E NUOVE TECNOLOGIE NELLA SOCIETÀ Corso di laurea magistrale in Comunicazione pubblica e politica	Docente da nominare	CFU 3
LABORATORIO - STORIE CONFLITTI E AGENCY DELLE DONNE NELLA REGIONE MENA: ARCHIVI, FONTI E MEDIA Corso di laurea magistrale in Antropologia culturale ed Etnologia; Corso di laurea magistrale in Scienze internazionali	Docente da nominare	CFU 3
LABORATORIO – LE NUOVE FRONTIERE DEGLI STUDI DI GENERE Corso di laurea magistrale in Sociologia (Mutuato da corso di laurea magistrale in Comunicazione e Culture dei media)	Daniela Fargione Beatrice Manetti Daniela Adorni	CFU 3

LABORATORIO - STUDI INTERDISCIPLINARI DI GENERE: TRA ANTROPOLOGIA, STORIA E SOCIOLOGIA Corso di laurea triennale in Scienze politiche e sociali	Angela Balzano	CFU 3
LABORATORIO: STUDI DI GENERE IN UNA PROSPETTIVA ECONOMICA Corso di laurea triennale in Scienze internazionali, dello sviluppo e della cooperazione	Silvia Barbara Pasqua	CFU 3
MERCATO E POLITICHE DEL LAVORO Corso di laurea magistrale in Scienze del governo; Corso di laurea magistrale in Sociologia	Sonia Bertolini	CFU 9
PROCESSI CULTURALI E POLITICHE SOCIALI (sede di Torino) Corso di laurea triennale in Comunicazione interculturale; Corso di laurea triennale in Servizio sociale	Paola Maria Torrioni	CFU 6
PSICODINAMICA DELLA FAMIGLIA E DELLE RELAZIONI SOCIALI (sede di Torino) Corso di laurea triennale in Servizio sociale	Tatiana Begotti Luca Rollè	CFU 12
PSICODINAMICA DELLE FAMIGLIE E DELLE RELAZIONI TRA LE GENERAZIONI (sede di Biella) Corso di laurea triennale in Servizio sociale	Docente da nominare	CFU 12
PSICODINAMICA DELLA COMUNITA' E DELL'ORGANIZZAZIONE Corso di laurea magistrale in Politiche e servizi sociali	Silvia Gattino Chiara Ghislieri	CFU 9
SERVIZIO SOCIALE E FAMIGLIE (sede di Torino) Corso di laurea triennale in Servizio sociale	Marilena Dellavalle Maddalena Cannito	CFU 6
SISTEMI DI WELFARE Corso di laurea magistrale in Politiche e servizi sociali; Corso di laurea magistrale in Scienze del governo; Corso di laurea magistrale in Sociologia	Manuela Naldini	CFU 9 PSS e SCIGOV; CFU 6 SOCI

SOCIOLOGIA E RICERCA SOCIALE (sede di Biella) Corso di laurea triennale in Servizio sociale	Lorenzo Todesco	CFU 12
SOCIOLOGIA (F-O) Corso di laurea triennale in Scienze politiche e sociali	Cristina Solera Carlo Genova	CFU 9
SOCIOLOGIA (M-Z) Corso di laurea triennale in Scienze internazionali, dello sviluppo e della cooperazione	Cristina Solera	CFU 12
SOCIOLOGIA DEL DIRITTO Corso di laurea triennale in Comunicazione interculturale; Corso di laurea triennale in Scienze politiche e sociali; Corso di laurea triennale in Servizio sociale	Roberta Bosisio Angela Balzano	CFU 9 SPS; CFU 6 COMINT/C LASS6
SOCIOLOGIA DEL LAVORO Corso di laurea triennale in Scienze politiche e sociali	Sonia Bertolini	CFU 6
SOCIOLOGIA DELL'ISLAM Corso di laurea triennale in Comunicazione interculturale; Corso di laurea triennale in Scienze politiche e sociali; Corso di laurea triennale in Scienze internazionali, dello sviluppo e della cooperazione	Roberta Ricucci	CFU 6
SOCIOLOGIA DELLA COMUNICAZIONE Corso di laurea triennale in Comunicazione interculturale; Corso di laurea triennale in Scienze internazionali, dello sviluppo e della cooperazione; Corso di laurea triennale in Scienze politiche e sociali; Corso di laurea triennale in Comunicazione interculturale	Marinella Belluati	CFU 9 SPS; 6 CFU SISCO/ COMINT
SOCIOLOGIA DELLA FAMIGLIA (Torino) Corso di laurea triennale in Comunicazione interculturale; Corso di laurea triennale in Scienze internazionali, dello sviluppo e della cooperazione; Corso di laurea triennale in Scienze politiche e sociali;	Manuela Naldini	CFU 9 SPS; 6 CFU SISCO/ CLASS

Corso di laurea triennale in Servizio sociale		
SOCIOLOGIA DELLA FAMIGLIA (COMINT) Corso di laurea triennale in Comunicazione interculturale	Rosy Musumeci	CFU 6
SOCIOLOGIA DELLE DISEGUAGLIANZE ECONOMICHE E SOCIALI Corso di laurea triennale in Innovazione sociale, comunicazione, nuove tecnologie; Corso di laurea triennale in Scienze politiche e sociali	Marianna Filandri	CFU 6
SOCIOLOGIA DELLE DISEGUAGLIANZE ECONOMICHE E SOCIALI (COMINT) Corso di laurea triennale in Comunicazione interculturale	Marianna Filandri Rosy Musumeci	CFU 12
SOGGETTI DEBOLI E TUTELA DEI DIRITTI Corso di laurea magistrale in Politiche e servizi sociali	Joelle Long Anna Costantini	CFU 6
STORIA DEI DIRITTI DELL'UOMO Corso di laurea magistrale in Antropologia culturale ed etnologia; Corso di laurea magistrale in Scienze internazionali	Franco Motta	CFU 9 SCINT; 6 ACE
STORIA E GENERE Corso di laurea magistrale in Sociologia (Mutuato da Corso di laurea magistrale in Scienze storiche)	Daniela Adorni	CFU 6
VIOLENCE IN WAR AND PEACE Corso di laurea magistrale in Scienze internazionali	Docente da nominare	CFU 9

DIPARTIMENTO DI ECONOMIA E STATISTICA "COGNETTI DE MARTIIS"

DINAMICHE DELLA POPOLAZIONE Laurea in Economia e Statistica per le Organizzazioni (sede di Torino)	Chiara Daniela Pronzato	CFU 6
MODELLI DEMOGRAFICI Laurea Magistrale in Metodi statistici ed economici per le decisioni (sede di Torino)	Chiara Daniela Pronzato	CFU 6

DIPARTIMENTO DI FILOSOFIA E SCIENZE DELL'EDUCAZIONE

ANTROPOLOGIA CULTURALE Corso di laurea triennale in Filosofia (Mutuato da Antropologia Culturale (A-L), Corsi di Studio del Dipartimento di Culture, Politica e Società)	Maddalena Gretel Cammelli	CFU 6
ANTROPOLOGIA CULTURALE Corso di laurea triennale in Filosofia (Mutuato da Antropologia Culturale (M-Z), Corsi di Studio del Dipartimento di Culture, Politica e Società)	Roberta Clara Zanini	CFU 6
INTRODUZIONE ALL'ANTROPOLOGIA CULTURALE Corso di laurea triennale in Filosofia (Mutuato da Introduzione all'Antropologia Culturale A-L, Corsi di Studio del Dipartimento di Culture, Politica e Società)	Adriano Favole	CFU 12
INTRODUZIONE ALL'ANTROPOLOGIA CULTURALE Corso di laurea triennale in Filosofia (Mutuato da Introduzione all'Antropologia Culturale M-Z, Corsi di Studio del Dipartimento di Culture, Politica e Società)	Alessandro Gusman	CFU 12
STORIA DELLE IDEE POLITICHE E SOCIALI Corso di laurea triennale in Filosofia (Mutuato da corso di laurea in Storia)	Pietro Adamo	CFU 6
LA VIOLENZA MASCHILE CONTRO LE DONNE: DAL RICONOSCIMENTO ALLA RISPOSTA OPERATIVA Corso di laurea triennale in Scienze dell'Educazione (Mutuato da Corsi di Studio del Dipartimento di Giurisprudenza)	Joelle Long, Laura Scomparin, Marco Pelissero, Mia Caielli, Georgia Zara, Laura Corazza, Norma De Piccoli, Luca Ostacoli, Paola Rocca, Chiara Rollero, Simona Tirocchi, Maria Laura Di Tommaso, Paola Maria Torrioni, Silvia Giorcelli	CFU 6
PEDAGOGIA INTERCULTURALE Corso di laurea triennale in Scienze dell'Educazione	Isabella Pescarmona	CFU 6
SOCIOLOGIA DELLA FAMIGLIA E DEL CORSO DI VITA Corso di laurea triennale in Scienze dell'Educazione (Mutuato da Sociologia della famiglia e delle differenze di genere, Corso di laurea triennale in Scienze dell'Educazione)	Simona Tirocchi	CFU 9

SOCIOLOGIA DELLA FAMIGLIA E DELLA DIFFERENZA DI GENERE Corso di laurea triennale in Scienze dell'Educazione	Simona Tirocchi	CFU 9
SOCIOLOGIA DELLA MARGINALITÀ E DELLA DEVIANZA Corso di laurea triennale in Scienze dell'Educazione	Sergio Scamuzzi	CFU 9
ANTROPOLOGIA SOCIALE Laurea magistrale in Comunicazione e Culture dei media; Laurea magistrale in Filosofia (Mutuato da corsi di Studio del Dipartimento di Culture, Politica e Società)	Javier Gonzalez Diez	9 CFU ACE; 6 CFU SOCI
CAMPI DELL'ANTROPOLOGIA E METODOLOGIE DELLA RICERCA ETNOGRAFICA Laurea magistrale in Comunicazione e Culture dei media; Laurea magistrale in Filosofia (Mutuato da corsi di Studio del Dipartimento di Culture, Politica e Società)	Andrea Filippo Ravenda	CFU 9
LABORATORIO "LE NUOVE FRONTIERE DI STUDI DI GENERE" Laurea magistrale in Comunicazione e Culture dei media	Daniela Fargione Beatrice Manetti Daniela Adorni	CFU 3
SEMIOTICA DEL GENDER Laurea magistrale in Comunicazione e Culture dei media	Federica Turco	CFU 6
STORIA DELLE CULTURE D'EUROPA Laurea magistrale in Filosofia (Mutuato da Corso di laurea magistrale in Culture moderne comparate)	Eleonora Belligni	CFU 6
STORIA DELLE DONNE ROMANE Laurea magistrale in Filosofia (Mutuato da Corso di laurea magistrale in Scienze storiche)	Silvia Giorcelli	CFU 6
STORIA E GENERE Laurea magistrale in Filosofia (Mutuato da Corso di laurea magistrale in Scienze storiche)	Daniela Adorni	CFU 6

STORIA DELLE ISTITUZIONI EDUCATIVE E DELL'ASSISTENZA Laurea magistrale in Programmazione e gestione dei servizi educativi	Paolo Bianchini	CFU 9
--	-----------------	-------

DIPARTIMENTO DI GIURISPRUDENZA

ANTI DISCRIMINATION LAW Laurea magistrale a ciclo unico in Giurisprudenza – a Torino	Mia Caielli	CFU 6
---	-------------	-------

ANTI DISCRIMINATION LAW Laurea magistrale in European Legal Studies - a Torino	Mia Caielli	CFU 6
---	-------------	-------

CLINICA LEGALE: FAMIGLIE, MINORI E DIRITTO Laurea magistrale a ciclo unico in Giurisprudenza (sede di Torino)	Joëlle Long	CFU 6
--	-------------	-------

DIRITTO CIVILE II: LA FAMIGLIA Corso di studio laurea magistrale a ciclo unico in Giurisprudenza (sede di Torino)	Joëlle Long	CFU 6
--	-------------	-------

DIRITTO DEL LAVORO Laurea I livello in Diritto per le imprese e le istituzioni	Giovanna Pacchiana Parravicini	CFU 9
---	--------------------------------	-------

DIRITTO DEL LAVORO Laurea in Consulenza del lavoro e gestione delle risorse umane (sede di Torino)	Anna Fenoglio	CFU 12
---	---------------	--------

DIRITTO DEL LAVORO (a distanza) Laurea magistrale a ciclo unico in Giurisprudenza	Anna Fenoglio	CFU 12
--	---------------	--------

DIRITTO DEL LAVORO DELL'U.E. Laurea magistrale a ciclo unico in Giurisprudenza (sede di Torino); Laurea magistrale in Scienze amministrative e giuridiche delle organizzazioni pubbliche e private	Daniela Izzi	CFU 6
--	--------------	-------

DIRITTO DELL'INDIA Laurea magistrale a ciclo unico in Giurisprudenza (sede di Torino); Laurea I livello in Diritto per le Imprese e le Istituzioni	Domenico Francavilla	CFU 6
--	----------------------	-------

DIRITTO PUBBLICO COMPARATO Laurea I livello in Diritto per le imprese e le istituzioni	Dario Elia Tosi Patrizia Macchia	CFU 6
DIRITTO PUBBLICO COMPARATO (A-D) Laurea magistrale a ciclo unico in Giurisprudenza (sede di Torino)	Mario Eugenio Comba Anna Mastromarino	CFU 6
DIRITTO PUBBLICO COMPARATO (O-Z) Laurea magistrale a ciclo unico in Giurisprudenza (sede di Torino)	Elisabetta Palici Di Suni	CFU 6
GENDER DIVERSITY ON BOARD AND CORPORATE SUSTAINABILITY Laurea magistrale a ciclo unico in Giurisprudenza (sede di Torino)	Chiara Benedetto Fabrizio Sudiero	CFU 6
GENDER DIVERSITY ON BOARD AND CORPORATE SUSTAINABILITY (Modulo giuridico) Laurea magistrale a ciclo unico in Giurisprudenza (sede di Torino)	Fabrizio Sudiero	CFU 4,5
ISLAMIC AND HINDU LAW TRADITIONS Laurea in Global Law and Transnational Studies (sede di Torino)	Roberta Aluffi Chiara Correndo	CFU 6
PSICOLOGIA DEL LAVORO Laurea in Consulenza del lavoro e gestione delle risorse umane (sede di Torino) (Mutuato da Psicologia del Lavoro A – Studenti A-E - Corso di Laurea in Scienze e Tecniche psicologiche)	Monica Molino Chiara Ghislieri	CFU 6
SEMINARIO UFFICIALE – DIRITTO LGBTQI+ (In via di definizione)	Antonio Vercellone, Paolo Caroli, Marco Pelissero, Chiara Cirillo, Antonio Soggia, Mia Caielli, Daniela izzi, Joëlle Long	CFU 3
SEMINARIO UFFICIALE – SESSUALITÀ E DIRITTO PENALE (In via di definizione) Laurea magistrale a ciclo unico in Giurisprudenza (Torino e Cuneo); Laurea in Consulenza del lavoro e gestione delle risorse umane (Torino); Laurea I liv. in Diritto per le imprese e le istituzioni; Laurea in Global Law and Transnational Studies (Torino); Laurea I liv. In Scienze del diritto italiano ed europeo (Cuneo);	Isabella Merzagora, Ivano Dal Conte Elio Giannangeli, Silvia Sandri, Ludovico Bosso, Francesca Violante, Alessandro Bargoni, Manuel Cancio Melià, Mia Caielli, Paolo Caroli, Luca Rollè, Chiara Maina, Martino Brunetti, Davide Petrini, Franco Prina, Rosanna Paradiso	CFU 3

Laurea magistrale in Scienze amministrative e giuridiche delle organizzazioni pubbliche e private: Laurea magistrale in European Legal Studies (Torino).		
SEMINARIO UFFICIALE – STEREOTIPI DI GENERE E DIRITTO (In via di definizione) Laurea magistrale a ciclo unico in Giurisprudenza (Torino e Cuneo); Laurea in Consulenza del lavoro e gestione delle risorse umane (Torino); Laurea I liv. in Diritto per le imprese e le istituzioni: Laurea in Global Law and Transnational Studies (Torino); Laurea I liv. In Scienze del diritto italiano ed europeo (Cuneo); Laurea magistrale in Scienze amministrative e giuridiche delle organizzazioni pubbliche e private: Laurea magistrale in European Legal Studies (Torino).	(Docenti da nominare)	CFU 3
SOCIOLOGIA DEL LAVORO (M-Z) Laurea in Consulenza del lavoro e gestione delle risorse umane (sede di Torino)	Sonia Bertolini	CFU 6
LA VIOLENZA MASCHILE CONTRO LE DONNE: DAL RICONOSCIMENTO ALLA RISPOSTA OPERATIVA Laurea magistrale in Scienze amministrative e giuridiche delle organizzazioni pubbliche e private	Joëlle Long, Laura Scomparin, Marco Pelissero, Mia Caielli, Georgia Zara, Laura Corazza, Norma De Piccoli, Luca Ostacoli, Paola Rocca, Chiara Rollero, Simona Tirocchi, Maria Laura Di Tommaso, Paola Maria Torrioni, Silvia Giorcelli	CFU 6

DIPARTIMENTO DI LINGUE E LETTERATURE STRANIERE

LETTERATURA GIAPPONESE (Seconda annualità) Lingue e Letterature moderne (triennale). L'insegnamento si articolerà in due parti, rispettivamente di 36 e 18 ore, entrambe tenute da Anna Specchio. Seminario sulla letteratura femminile contemporanea (18 ore): donne, corpi e sessualità	Emanuele Ciccarella Anna Specchio	CFU 9
---	--------------------------------------	-------

LETTERATURA RUSSA (Seconda annualità) Lingue e Letterature moderne (triennale); Scienze della Mediazione linguistica (triennale)	Massimo Maurizio	CFU 9
LETTERATURA SPAGNOLA (Prima annualità) Scienze della Mediazione linguistica (triennale)	Katiuscia Darici	CFU 9
LINGUA E LETTERATURA ISPANO-AMERICANA Lingue e Letterature moderne (magistrale)	Emilia Perassi	CFU 9

DIPARTIMENTO DI STUDI UMANISTICI

INTRODUZIONE ALL'ANTROPOLOGIA CULTURALE Laurea triennale in Culture e letterature del mondo moderno; Laurea triennale in Lingue e culture dell'Asia e dell'Africa; (Mutuato da Introduzione all'Antropologia Culturale (A-L), Corsi di Studio del Dipartimento di Culture, Politica e Società);	Adriano Favole	CFU 12
INTRODUZIONE ALL'ANTROPOLOGIA CULTURALE Laurea triennale in Culture e letterature del mondo moderno; Laurea triennale in Lingue e culture dell'Asia e dell'Africa; (Mutuato da Introduzione all'Antropologia Culturale (M-Z), Corsi di Studio del Dipartimento di Culture, Politica e Società);	Alessandro Gusman	CFU 12
LETTERATURA FRANCESE B Laurea triennale in Culture e letterature del mondo moderno	Benoit Monginot	CFU 12
STORIA DELL'OMOSESSUALITA' Laurea triennale in DAMS	Alessio Ponzio	CFU 6

<p>ANTROPOLOGIA CULTURALE Laurea triennale in Lettere; Laurea triennale in Lingue e culture dell'Asia e dell'Africa; (Mutuato da Antropologia Culturale A-L, Corsi di Studio del Dipartimento di Culture, Politica e Società)</p>	Maddalena Gretel Cammelli	CFU 6
<p>ANTROPOLOGIA CULTURALE Laurea triennale in Lettere; Laurea triennale in Lingue e culture dell'Asia e dell'Africa; (Mutuato da Antropologia Culturale M-Z, Corsi di Studio del Dipartimento di Culture, Politica e Società)</p>	Roberta Clara Zanini	CFU 6
<p>STORIA SOCIALE DELL'ETÀ CONTEMPORANEA: NOVECENTO Laurea triennale in Lettere (Mutuato da Corso di laurea in Storia)</p>	Daniela Adorni	CFU 12
<p>ANTROPOLOGIA DEL GENERE E DELLA PARENTELA Laurea triennale in Lingue e culture dell'Asia e dell'Africa (Mutuato da Corsi di Studio di Culture, Politica e Società)</p>	Paola Sacchi	CFU 6
<p>ANTROPOLOGIA DEL MEDIO ORIENTE Laurea triennale in Lingue e culture dell'Asia e dell'Africa (Mutuato da Corsi di Studio di Culture, Politica e Società)</p>	Laura Ferrero	CFU 6
<p>SOCIOLOGIA DELL'ISLAM Laurea triennale in Lingue e culture dell'Asia e dell'Africa (Mutuato da Corsi di Studio del Dipartimento di Culture, Politica e Società)</p>	Roberta Ricucci	CFU 6
<p>LABORATORIO: DIGITAL GENDER STUDIES Laurea triennale in Scienze della Comunicazione</p>	Cristina Voto	CFU 6
<p>LETTERATURA FRANCESE B Laurea triennale in Scienze della Comunicazione (Mutuato da Corso di laurea in Culture e letterature del mondo moderno)</p>	Benoit Monginot	CFU 12

CINEMA E GENDER Laurea magistrale in CAM	Giovanna Maina	CFU 6
CINEMA E GENDER Laurea magistrale in Culture moderne comparate (Mutuato da Corso di laurea magistrale in CAM)	Giovanna Maina	CFU 6
STORIA DELLE CULTURE D'EUROPA Laurea magistrale in Culture moderne comparate	Eleonora Belligni	CFU 6
STORIA DELLE DONNE ROMANE Laurea magistrale in Filologia, Letterature e Storia dell'antichità (Mutuato da Corso di laurea magistrale in Archeologia e storia antica)	Silvia Giorcelli	CFU 6
LABORATORIO "LE NUOVE FRONTIERE DI STUDI DI GENERE" Laurea magistrale in Letteratura, Filologia, e Linguistica italiana (Mutuato da Corso di laurea magistrale in Comunicazione e Culture dei media)	Daniela Fargione Beatrice Manetti Daniela Adorni	CFU 3
STORIA DELLE CULTURE D'EUROPA Laurea magistrale in Letteratura, Filologia, e Linguistica italiana (Mutuato da corso di laurea magistrale in Culture moderne comparate); Laurea magistrale in Scienze linguistiche (Mutato da corso di laurea magistrale in Culture moderne comparate)	Eleonora Belligni	CFU 6
STORIA E GENERE Laurea magistrale in Letteratura, Filologia, e Linguistica italiana (Mutuato da Corso di laurea magistrale in Scienze storiche); Laurea magistrale in Lingue e civiltà dell'Asia e dell'Africa (Mutato da Corso di laurea magistrale in Scienze storiche)	Daniela Adorni	CFU 6
DIRITTO DELL'INDIA Laurea magistrale in Lingue e civiltà dell'Asia e dell'Africa (Mutuato da Corsi di Studio del Dipartimento di Giurisprudenza)	Domenico Francavilla	CFU 6

ANTROPOLOGIA SOCIALE Laurea magistrale in Scienze linguistiche (Mutuato da Corsi di Studio del Dipartimento di Culture, Politica e Società)	Javier Gonzalez Diez	CFU 6
---	----------------------	-------

DIPARTIMENTO DI STUDI STORICI

ANTROPOLOGIA DEL GENERE E DELLA PARENTELA Laurea triennale in Beni Culturali; Laurea triennale in Storia (Mutuato da Corsi di Studio del Dipartimento di Culture, Politica e Società)	Paola Sacchi	CFU 6
--	--------------	-------

STORIA DELL'OMOSESSUALITÀ Laurea triennale in Storia (Mutuato da Corso di laurea in DAMS)	Alessio Ponzio	CFU 6
---	----------------	-------

STORIA SOCIALE DELL'ETÀ CONTEMPORANEA: NOVECENTO Laurea triennale in Beni culturali Laurea triennale in Storia (Mutuato da Storia sociale dell'età contemporanea, Corso di laurea in Storia)	Daniela Adorni	CFU 6
---	----------------	-------

STORIA SOCIALE DELL'ETÀ CONTEMPORANEA Laurea triennale in Storia	Daniela Adorni	CFU 12
---	----------------	--------

ANTROPOLOGIA DELLE MIGRAZIONI Laurea magistrale in Scienze delle religioni; Laurea magistrale in Scienze storiche (Mutuato da Corsi di Studio del Dipartimento di Culture, Politica e Società)	Barbara Sorgoni	CFU 6
---	-----------------	-------

ANTROPOLOGIA SOCIALE Laurea magistrale in Scienze delle religioni (Mutuato da Corsi di Studio del Dipartimento di Culture, Politica e Società)	Javier Gonzales Diez	CFU 6
--	----------------------	-------

DIRITTO ECCLESIASTICO Laurea magistrale in Scienze delle religioni (Mutuato da Corsi di Studio del Dipartimento di Giurisprudenza)	Maria Chiara Ruscazio	CFU 6
--	-----------------------	-------

SOCIETÀ, RELIGIONE E GENERE IN ETÀ MODERNA Laurea magistrale in Scienze delle religioni	Eleonora Rai	CFU 6
--	--------------	-------

STORIA DELLE CULTURE D'EUROPA Laurea magistrale in Scienze delle religioni; Laurea magistrale in Scienze storiche; Laurea magistrale in Scienze del libro, del documento, del patrimonio culturale (Mutuato da Corso di laurea magistrale in Culture moderne comparate)	Eleonora Belligni	CFU 6
---	-------------------	-------

STORIA DELLE DONNE ROMANE Laurea magistrale in Archeologia e storia antica; Laurea magistrale in Scienze delle religioni; Laurea magistrale in Scienze storiche (Mutuato da Corso di laurea magistrale in Archeologia e Storia antica);	Silvia Giorcelli	CFU 6
---	------------------	-------

STORIA E GENERE Laurea triennale in Storia Laurea magistrale in Scienze delle religioni (Mutuato da Corso di laurea magistrale in Scienze storiche); Laurea magistrale in Scienze storiche	Daniela Adorni	CFU 6
--	----------------	-------

SOCIETÀ, RELIGIONE E GENERE IN ETÀ MODERNA Laurea magistrale in Scienze delle religioni; Laurea magistrale in Scienze storiche (Mutuato da Corso di laurea magistrale in Scienze delle religioni)	Eleonora Rai	CFU 6
--	--------------	-------

LABORATORIO DI ARCHIVISTICA 1. LE CARTE DELLE DONNE: PERCORSI DESCRITTIVI NEGLI ARCHIVI STORICI DELLA RESISTENZA ITALIANA E DEL SECONDO NOVECENTO) Laurea magistrale in Scienze del libro, del documento, del patrimonio culturale	Andrea D'Arrigo	CFU 3
---	-----------------	-------

DIPARTIMENTO DI PSICOLOGIA

PSICOLOGIA DEL LAVORO A (studenti/tesse A-E) Corso di laurea triennale in Scienze e tecniche psicologiche	Monica Molino Chiara Ghislieri	CFU 10
---	-----------------------------------	--------

PSICOLOGIA DEL LAVORO C (studenti/tesse P-Z) Corso di laurea triennale in Scienze e tecniche psicologiche	Daniela Acquadro Maran Monica Molino Maurizio Tirassa	CFU 10
---	---	--------

PSICOLOGIA DI COMUNITÀ A (studenti/esse A-E) Corso di laurea triennale in Scienze e tecniche psicologiche	Norma De Piccoli	CFU 10
PSICOLOGIA SOCIALE B (studenti/esse F-O) Corso di laurea triennale in Scienze e tecniche psicologiche	Michele Roccato	CFU 8
PSICOLOGIA SOCIALE C (studenti/esse P-Z) Corso di laurea triennale in Scienze e tecniche psicologiche	Chiara Rollero Silvia Russo	CFU 8
ENDOCRINOLOGIA Corso di laurea magistrale in Scienze del Corpo e della Mente	Roberta Giordano Emanuela Arvat	CFU 4
COMPORAMENTI DISFUNZIONALI E VIOLENZA IN ORGANIZZAZIONE Corso di laurea magistrale in Psicologia del lavoro e dell'Organizzazione	Daniela Acquadro Maran	CFU 6
DIRITTO CIVILE II – FAMIGLIA Corso di laurea magistrale in Psicologia criminologica e forense	Joëlle Long	CFU 6
DIRITTO DI FAMIGLIA – LAB Corso di laurea magistrale in Psicologia criminologica e forense	Matteo Lupano Giulia Terlizzi	CFU 2
PSICODINAMICA DEGLI ORIENTAMENTI SESSUALI Corso di laurea magistrale in Psicologia criminologica e forense	(Docente da nominare)	CFU 4
PSICODINAMICA DELLO SVILUPPO E DELLA VITA FAMILIARE Corso di laurea magistrale in Psicologia criminologica e forense	Luca Rollè	CFU 6
SESSIMI E VIOLENZE DI GENERE: ASPETTI PSICOSOCIALI Corso di laurea magistrale in Psicologia criminologica e forense	Chiara Rollero	CFU 4

Corso on-line multimediale "Gli studi di genere: metodi e linguaggi"

Il sito web del CIRSDe ospita il nuovo corso multimediale e multidisciplinare "Gli studi di genere: metodi e linguaggi". (indirizzo: <https://www.cirsde.unito.it/it/formazione/corso-line-multimediale-gli-studi-di-genere-metodi-e-linguaggi>).

Il corso raccoglie in un unico percorso didattico una rassegna di lezioni e interventi riguardanti gli studi di genere, nei diversi comparti disciplinari. La sua struttura modulare permette forme diverse di fiscalizzazione: ogni singola/o docente che l'abbia integrato ai propri programmi o intenda utilizzarlo nell'ambito della propria attività didattica ha individuato specifiche modalità di fiscalizzazione e computo dei crediti (v. i programmi raccolti nella sezione 1 della presente guida *inOLTRE I CORSI*).

Il corso, per il quale è stata prevista un'alta integrabilità alla didattica ordinaria, è indirizzato a:

- studentesse e studenti dei primi anni, come integrazione ai contenuti dei corsi ordinari e con funzione di orientamento alla dimensione interdisciplinare degli studi di genere;
- laureande e laureandi: come supporto di inquadramento teorico, metodologico e disciplinare per i lavori di tesi che assumano/integrino una prospettiva di genere;
- utenti esterni che richiedano una formazione/aggiornamento di livello universitario nel campo degli studi di genere.

Il corso è organizzato in maniera intertestuale e multimediale: video, slide, registrazioni audio e testi.

A disposizione degli/delle utenti ci sono attualmente 8 blocchi di lezioni (che verranno in futuro implementate):

1) Per una lingua "a-norma". Questioni linguistiche di genere

Lezione tenuta da Silvia Nugara (Università di Torino) il 10 marzo 2016

2) Gerarchie di genere in prospettiva antropologica. La sintassi del femminicidio

Lezione tenuta da Silvia Giletti (Università di Torino) e Cecilia Pennacini (Università di Torino) il 17 marzo 2016

3) Laboratori scientifici in una prospettiva di genere

Lezione tenuta il 31 marzo 2016

Prima parte: Paola Bonfante - Anna Ceresole

Seconda parte: Simona Ronchi Della Rocca

Terza parte: Maria Claudia Vigliani

Quarta parte: Paola Bonfante

6) Letture femministe di testi letterari: il genere come categoria di analisi

Lezione tenuta da Cristina Bracchi (CIRSDe) e Luisa Ricaldone (Università di Torino) il 14 aprile 2016

7) Quante famiglie? confini mobili delle strutture familiari contemporanee e implicazioni di policy

Lezione tenuta da Roberta Bosisio (Università di Torino) e Giulia Maria Cavaletto (Università di Torino) il 21 aprile 2016

8) Discriminazioni e parità di genere: profili giuridici e recenti interventi a tutela della gender diversity nelle società quotate e a controllo pubblico

Lezione tenuta da Elisabetta Palici Di Suni (Università di Torino) e Eva Desana (Università di Torino) il 12 maggio 2016

È comunque disponibile la visione in [archivio](https://www.cirsde.unito.it/it/formazione/archivio/corso-line-introduzione-agli-studi-di-genere) (link: <https://www.cirsde.unito.it/it/formazione/archivio/corso-line-introduzione-agli-studi-di-genere>)

del vecchio corso on line **“Introduzione agli studi di genere”**, la cui struttura prevedeva tre livelli:

- lezioni introduttive di inquadramento generale degli studi di genere;
- moduli didattici di I livello a base tematica, composti da un numero variabile di lezioni (4/6);
- moduli didattici di II livello di didattica avanzata, composti anch'essi da diverse lezioni (4/6).

LEZIONE INTRODUTTIVA Gender, Genere e sesso

(Progetto a cura di Chiara Saraceno; testo della lezione di: Chiara Saraceno).

MODULO (di I livello) Diritti e cittadinanza

(Progetto e Coordinamento didattico a cura di Chiara Bertone; testi delle lezioni di: Anne Phillips - The Gender Institute, London School of Economics; Tamar Pitch - Università di Urbino; Laura De Rossi - Università di Torino; Chiara Bertone e Manuela Naldini - Università di Torino; Elisabetta Palici di Suni Prat - Università di Torino).

MODULO (di I livello) Famiglie

(Progetto e Coordinamento didattico a cura di Manuela Naldini; testi delle lezioni di: Chiara Saraceno - Università di Torino; Franca Balsamo - Università di Torino; Manuela Naldini - Università di Torino; Chiara Bertone e Manuela Naldini - Università di Torino; Elisabetta Palici di Suni Prat e Mia Caielli - Università di Torino).

MODULO (di I livello) Lavoro

(Progetto e Coordinamento didattico a cura di Mariella Berra; testi delle lezioni di: Graziella Fornengo - Università di Torino; Mariella Berra - Università di Torino; Lia Fubini - Università di Torino; Daniela Del Boca - Università di Torino; Daniela Izzi - Università di Torino; Claudia Piccardo e Mara Martini - Università di Torino).

MODULO (di I livello) Storia della musica

(Progetto e Coordinamento didattico a cura di Silvia Maserati; testi delle lezioni di: Pinuccia Carrer - Conservatorio “G. Verdi” di Milano; Silvia Maserati - Associazione Culturale Infinitamusica; Liana Püschel - Università di Torino).

MODULO (di II livello) Antichità, miti ed archetipi

(Progetto e Coordinamento didattico di Anna Chiarloni; testi delle lezioni di: Anna Chiarloni - Università di Torino; Rossana Di Poce - Università di Napoli L'Orientale; Rossana Di Poce - Università di Napoli L'Orientale e Francesco Napolitano - Università Federico II; Erica Barbiani - Istituto di sociologia / Università di Urbino)

MODULO (di II livello) Corpo, norme e comportamenti sessuali (Progetto e Coordinamento didattico di Roberta De Nardi; testi delle lezioni di: Roberto Lala - Ospedale Infantile Regina Margherita di Torino; Iliaria Lesmo - Università di Milano; Roberta De Nardi - Università di Torino; Sarah Gino - Istituto di Medicina Legale di Torino).

MODULO (di II livello) Linguaggi e discriminazioni

(Progetto e Coordinamento didattico di Rachele Raus; testi delle lezioni di: Elisabetta Palici di Suni Prat - Università di Torino; Rachele Raus - Università di Torino; Sara Vecchiato - Università Cà Foscari di Venezia; Dino Bressan - Università di Melbourne / Australia; Annick Farina - Università di Firenze; Gabrielle St.Yves - Università di Laval / Québec).

MODULO (di II livello) Saperi, immagini, rappresentazioni

(Progetto e Coordinamento didattico di Cristina Bracchi; testi delle lezioni di: Cristina Bracchi - Università di Torino; Anna D'Elia - Università di Foggia; Eleonora Chiti - Disegnatrice / Livorno; Valeria Gennero - Università di Bergamo; Beatrice Manetti - Università di Torino).

MODULO (di II livello) Maschilità, società e cambiamento

(Progetto e Coordinamento didattico di Emanuele Achino; testi delle lezioni di: Luca Trappolin - Università di Padova; Elisabetta Ruspini - Università di Milano - Bicocca; Beppe De Sario - Università di Urbino; Maurizio Vaudagna - Università del Piemonte Orientale; Chiara Bertone - Università del Piemonte orientale - e Raffaella Camoletto - Università di Torino).

Sono inoltre presenti, tra gli strumenti di consultazione, un Glossario di Genere gestito dal CIRSD e un Glossario per la parità a cura della Commissione Europea.

Le/Gli studentesse/i dell'Ateneo torinese possono autenticarsi inserendo le proprie credenziali SCU come per tutti gli altri servizi dell'Ateneo.

Per le/gli esterne/e all'Ateneo torinese, è necessario iscriversi richiedendo una password alla segreteria del CIRSD (cliccare il link "[iscrizione](#)").

Federica Turco

CIRSD

Gli obiettivi principali del Centro sono:

promuovere e curare lo sviluppo di linee di ricerca che nei vari campi del sapere e attraverso vari approcci metodologici pongano attenzione alla differenza di genere;

promuovere e curare ricerche di carattere multidisciplinare sulle questioni connesse alla presenza delle donne attraverso i tempi, le società e le culture, sulle varie forme in cui si è espressa e si esprime la differenza di genere, su una rilettura critica delle caratteristiche ascritte al femminile e al maschile;

promuovere e curare la realizzazione di strutture atte a garantire lo sviluppo e la conservazione degli studi su tali questioni, in particolare raccogliendo la documentazione della produzione scientifica e della pubblicistica corrente;

sostenere e promuovere una politica linguistica non discriminante, che, sottolineando la differenza di genere, estenda la consapevolezza del ruolo cruciale del linguaggio nella costruzione e nella manifestazione dell'identità di genere;

stimolare forme di incontro, scambio, comunicazione e confronto, nonché di collaborazione scientifica interdisciplinare e di divulgazione a livello locale, nazionale e internazionale e partecipare a iniziative intese a tali scopi;

promuovere e curare iniziative di didattica avanzata che favorisca forme di consapevolezza critica della differenza di genere, anche attraverso scambi e collaborazioni nazionali ed internazionali;

promuovere e organizzare convegni, incontri, seminari ed ogni altra iniziativa volta a valorizzare, approfondire e diffondere tali studi.

Al Centro aderiscono al momento diversi Dipartimenti dell'Università di Torino e un centinaio di studiose e studiosi di discipline umanistiche e scientifiche. L'impianto multidisciplinare che caratterizza il Centro rappresenta un esempio - per ora unico in Italia - di struttura universitaria di Women's Studies attiva sia nel campo delle Scienze Naturali che delle Scienze Umane.

Il CIRSD è, inoltre, tra i soci fondatori dell'Associazione europea AOIFE (<http://www.tema.liu.se/aoife/> Association of Institutions in Feminist education and research in Europe), che, dalla fine del 1996, riunisce circa quaranta istituzioni di istruzione superiore di vari paesi europei e che, sotto l'egida della Commissione europea, dalla fine del 1998 gestisce la rete tematica ATHENA (www.let.uu.nl/womens_studies/athena Advanced Thematic Network for Activities on Women's Studies).

Accanto alla didattica rivolta alle/agli studentesse/i dell'università, il CIRSD offre anche consulenza e formazione a fini di ricerca ad enti e agenzie esterne.

La sede del CIRSDe è collocata al I Piano del Campus universitario Luigi Einaudi, Settore D3, stanze n. 1 e 2, Lungo Dora Siena 100 - Torino.

Presidente: Norma De Piccoli

Vice-Presidente: Joëlle Long

Direttrice: Chiara Rollero

Comitato di gestione: Marinella Belluati, Silvia De Francia, Norma De Piccoli (Presidente), Joëlle Long (Vice-Presidente), Silvia Novelli, Luca Rollè, Chiara Rollero (Direttrice), Anna Specchio, Federica Turco.

Alessia Angioni (Webmaster)

Paola Deiana (Responsabile Aspetti organizzativi)

Federica Turco (Responsabile Comunicazione)

Comitato Unico di Garanzia dell'Università degli Studi di Torino

Il Comitato Unico di Garanzia per le pari opportunità, la valorizzazione del benessere di chi lavora e contro le discriminazioni (CUG) è stato istituito dall'art. 21 della Legge 4 novembre 2010 n. 183, regolamentato dalle "Linee Guida sulle modalità di funzionamento dei Comitati Unici di Garanzia" emanate con Direttiva della Presidenza del Consiglio dei Ministri del 4 marzo 2011, e dall'art. 63 dello Statuto di Ateneo.

Compiti

In continuità con l'opera del preesistente Comitato per le Pari Opportunità, il CUG

- contribuisce ad assicurare, in raccordo con il vertice dell'Università, un migliore ambiente lavorativo;
- collabora al rafforzamento della tutela delle lavoratrici e dei lavoratori;
- ha compiti propositivi, consultivi e di verifica e opera in collaborazione con il/la Consigliere/a Nazionale di Parità;
- contribuisce all'ottimizzazione della produttività del lavoro pubblico, migliorando l'efficienza della prestazione collegata alla garanzia di un ambiente di lavoro caratterizzato dal rispetto dei principi di pari opportunità, di benessere organizzativo e dall'assenza di qualsiasi forma di discriminazione, diretta ed indiretta, dovuta a: genere, età anagrafica, disabilità, origine etnica, lingua, opinioni politiche e orientamento sessuale.

A chi si rivolge

Il CUG si rivolge a tutti/e coloro che operano a diverso titolo in Ateneo: popolazione studentesca, personale tecnico-amministrativo, personale docente e ricercatore, assegnisti/e, dottorandi/e, stagisti/e, personale con contratti atipici, ecc.

Quali attività svolge

L'attività del CUG è diretta ad assicurare a lavoratori/lavoratrici, studentesse/studenti dell'Ateneo un ambiente di studio e di lavoro sereno, in cui i rapporti interpersonali siano improntati alla correttezza, al reciproco rispetto della libertà e dignità della persona secondo quanto previsto dal Codice di comportamento dell'Università degli Studi di Torino che ha inglobato, nella sua I Parte, il "Codice di comportamento per la tutela della dignità delle lavoratrici e dei lavoratori, delle studentesse e degli studenti dell'Università degli Studi di Torino".
In particolare:

- promuove una cultura di parità e azioni positive tendenti ad assicurare la rimozione degli ostacoli che, di fatto, impediscono la piena realizzazione di pari opportunità nello studio e nel lavoro tra uomini e donne;
- accoglie richieste di sostegno e si attiva per rimuovere e contrastare ogni forma di discriminazione ai sensi del Codice di comportamento.

Consigliera di fiducia di Ateneo

E' la persona incaricata istituzionalmente di fornire informazioni, consulenza ed assistenza gratuita ai/alle componenti della comunità universitaria (dipendenti, studenti e studentesse) oggetto di discriminazioni, molestie e lesioni della dignità o mobbing (art. 6 del Codice di comportamento dell'Università degli Studi di Torino).

È una persona esterna all'Amministrazione, terza rispetto alle parti in contrasto, la quale viene nominata dall'Ateneo su proposta del Comitato Unico di Garanzia, a seguito di uno specifico bando, tra coloro che possiedono competenze, esperienze professionali e personali adatte a svolgere i compiti previsti: conoscenze in ambito giuridico e giuslavoristico, gestione dei conflitti, normative in materia di pari opportunità, conciliazione tempi di lavoro e famiglia, ecc.

Cosa può fare

Può intervenire in via preventiva e repressiva, in via informale e formale, con il consenso scritto della persona per l'istruttoria diretta all'accertamento dell'illecito disciplinare, nel caso si verificano comportamenti molesti psicologicamente e/o sessualmente, atti a ledere la dignità di chi studia o lavora all'interno dell'Università. Ha compiti propositivi nei confronti del CUG; partecipa ad eventi formativi e convegni e supporta il CUG nella creazione di una rete territoriale per le Pari Opportunità.

Come agisce

Può agire in via informale a seguito di richiesta scritta del soggetto direttamente interessato. La Consigliera ascolta la parte interessata, convoca la controparte ed eventualmente mette a confronto le posizioni.

Acquisisce elementi, documenti ed informazioni necessarie alla valutazione del caso nell'assoluto rispetto della privacy, sia della parte lesa sia del/della presunto/a responsabile. Suggerisce azioni opportune ad assicurare un ambiente di lavoro rispettoso della libertà e della dignità delle persone e, nei casi più gravi, come previsto espressamente dal Codice di Comportamento, può consigliare al/alla Responsabile della struttura competente il trasferimento di una delle persone coinvolte.

La Consigliera può essere coinvolta nella procedura formale che può essere avviata, eventualmente anche su input del/della medesimo/a, dal/dalla Dirigente responsabile, dal Direttore Generale/dalla Direttrice Generale o dal Rettore/dalla Rettrice e che, a seguito di idonea istruttoria, può concludersi con l'adozione di provvedimenti disciplinari a carico della persona accusata.

Per fissare un appuntamento con la Consigliera di fiducia:

Email: consiglierafiducia@unito.it

Orari: su appuntamento presso la sede del CUG in via Verdi 8 - terzo piano - ascensore di sinistra.