



### La presenza qualificata delle donne in agricoltura: aspetti palesi e backstage

Angela Calvo

Silvia Novelli

**DiSAFA – Dipartimento di Scienze Agrarie, Forestali e Alimentari**

# Sommario

---

- **Il ruolo delle donne in agricoltura attraverso i dati statistici:**
  - cenni sul quadro europeo e italiano
  - cenni sul quadro africano

# Donne in agricoltura: le statistiche

## EUROPA

- **Fonti principali:**

- ▣ ISTAT (Censimenti dell'agricoltura)
- ▣ EUROSTAT

**ATTENZIONE:** sono fonti utili ma non esaurienti in quanto, essendo state messe a punto per altri scopi, non sono in grado di cogliere totalmente la complessità del lavoro femminile in agricoltura

# Donne in agricoltura: le statistiche

## EUROPA

- **In Europa (EU27):**
  - ▣ **forza lavoro femminile** in agricoltura regolare: 11,2 milioni, pari al 42% della forza lavoro totale (leggermente superiore al dato italiano 39%)
  - ▣ **donne manager o capoazienda:** 3,7 milioni, pari al 27% dei capoazienda totali (leggermente inferiore al dato italiano 30%)

# Donne in agricoltura: le statistiche

## EUROPA

- **In ITALIA:**
  - ▣ le donne occupate in agricoltura sono il 3% delle donne occupate (il 14% è occupata nell'industria e l'83% nei servizi)
  - ▣ negli ultimi 30 anni la forza lavoro femminile è aumentata del 9% MA il settore agricolo ha registrato un calo delle occupate, dal 5% all'1% (gli uomini dal 9% al 3%)

# Chi lavora e chi decide in azienda?

EUROPA

## I numeri degli occupati in agricoltura in ITALIA

	Manodopera familiare	Manodopera extra familiare	TOTALE	%	Familiari	TOTALE	%
MASCHI	1.812.000	482.468	2.294.468	63	516.000	2.810.468	57
FEMMINE	1.148.000	213.089	1.361.089	37	749.000	2.110.089	43
TOTALE	2.960.000	695.557	3.655.557		1.265.000	4.920.557	

**universo familiare femminile = 1.897.000**

# Donne in agricoltura: le statistiche

EUROPA

- **L'universo familiare femminile in ITALIA:**
  - ▣ 532mila donne sono **conduttrici** di aziende agricole (**33%**) e 497mila sono **capoazienda** (**30%**)
  - ▣ 432mila lavorano in azienda come **coniugi** (62% dei coniugi rilevati)
  - ▣ 184mila lavorano in azienda in qualità di **altro parente o familiare del conduttore** (30% degli altri parenti o familiari)
  - ▣ 749mila **non lavorano in azienda**, ma sono legate al conduttore da rapporti di parentela (di cui coniugi 431mila)

# Donne in agricoltura: le statistiche

## EUROPA

- **In ITALIA:**
  - ▣ fra i due Censimenti Agricoltura, il **peso delle conduttrici è aumentato** passando dal 30% (2000) al 33% (2010)
  - ▣ il **carico di lavoro delle donne conduttrici** rimane contenuto nelle **58 giornate standard** lavorate mediamente nell'annata agraria 2009-2010, rispetto alle **104** prestate dai conduttori di genere maschile → ma di quale lavoro stiamo parlando?

# Donne in agricoltura: le statistiche

## EUROPA

- **In ITALIA:**
  - ▣ le donne hanno una **minore formazione in campo agrario**: il 5,5% delle capoazienda ha un titolo di studio in campo agrario rispetto al 18,5% dei capoazienda) → aspetti positivi/negativi

# Donne in agricoltura: le statistiche

## EUROPA

- **In ITALIA:**
  - ▣ le donne conducono **aziende piccole** (5 ha in media di SAU contro gli 8 ha medi nazionali) e con un conseguente minor contributo alla produzione standard nazionale
  - ▣ si occupano principalmente di aziende orticole, con colture permanenti (es. viticoltura) e aziende miste (colture e allevamento insieme)
  - ▣ buona presenza alla conduzione di aziende orientate alla diversificazione delle attività (agriturismo, attività ricreative, agrisili, fattorie didattiche *agricultural therapy* ecc.)

# Donne in agricoltura: le statistiche

EUROPA

- **Cosa le statistiche non dicono:**
  - sfugge il contributo delle donne (mogli, sorelle, figlie) che, pur partecipando alla gestione corrente e quotidiana dell'azienda, **non sono capoazienda** e ricoprono il ruolo di **coadiuvante** (non è possibile segnalare due capoazienda)
  - al contrario, vi sono donne che hanno la titolarità dell'azienda ma non partecipano alla sua gestione corrente e quotidiana (a carico di solito di altri familiari, es. il coniuge occupato anche in altra attività remunerata)
  - sfugge il lavoro “invisibile”

# Indicatore statistico: questo sconosciuto

## AFRICA

- ◉ Quantitative vs qualitative approach
- ◉ A measure, such as fertility rate, which can be used to predict ... trends (social, economic, environmental)
- ◉ A measure of the level of gender “empowerment/unempowerment”

# Indicatore statistico: questo sconosciuto

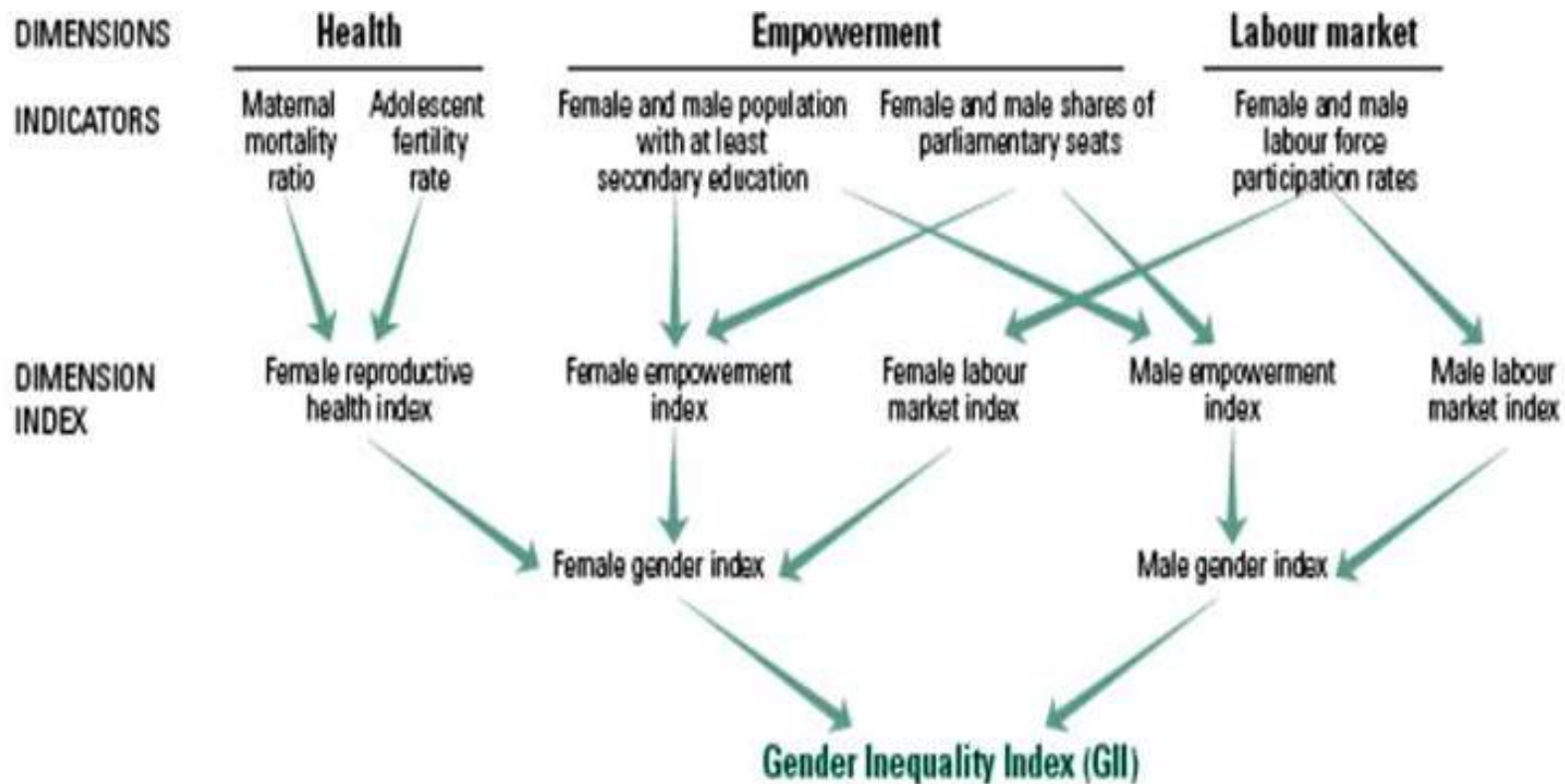
## AFRICA

- The source data: level (macro/micro)? Who (gender)? What (is important)? Where (rural community, village, household)?
- The index complexity (academic game)
- The index communication (how)
- The field (container or content)

# Indici statistici multidimensionali: la complessità del genere

AFRICA

## Gender Inequality Index (GII)



# Indici statistici multidimensionali: la complessità del genere

## AFRICA

L'utilizzo di un indicatore di sviluppo specifico di genere come il GDI evidenzia alcune differenze di genere, ma trascura molti aspetti di vita quotidiana, di tradizioni, di lavori di cura e di ruoli che nel tempo sono diventati bagaglio culturale delle donne di tutti i paesi del mondo e che in un contesto a forte valenza economica tendono a far escludere le donne sia dai sistemi di contabilità nazionale, sia dai processi di innovazione tecnologica. I lavori legati alla sfera riproduttiva, ad esempio, non producono reddito e come tali non sono quantificati economicamente, anche se consentono ai membri 'produttivi' della famiglia di poter svolgere i lavori economicamente riconosciuti.

# Indici statistici nascosti nella questione dello sviluppo rurale di genere

## AFRICA

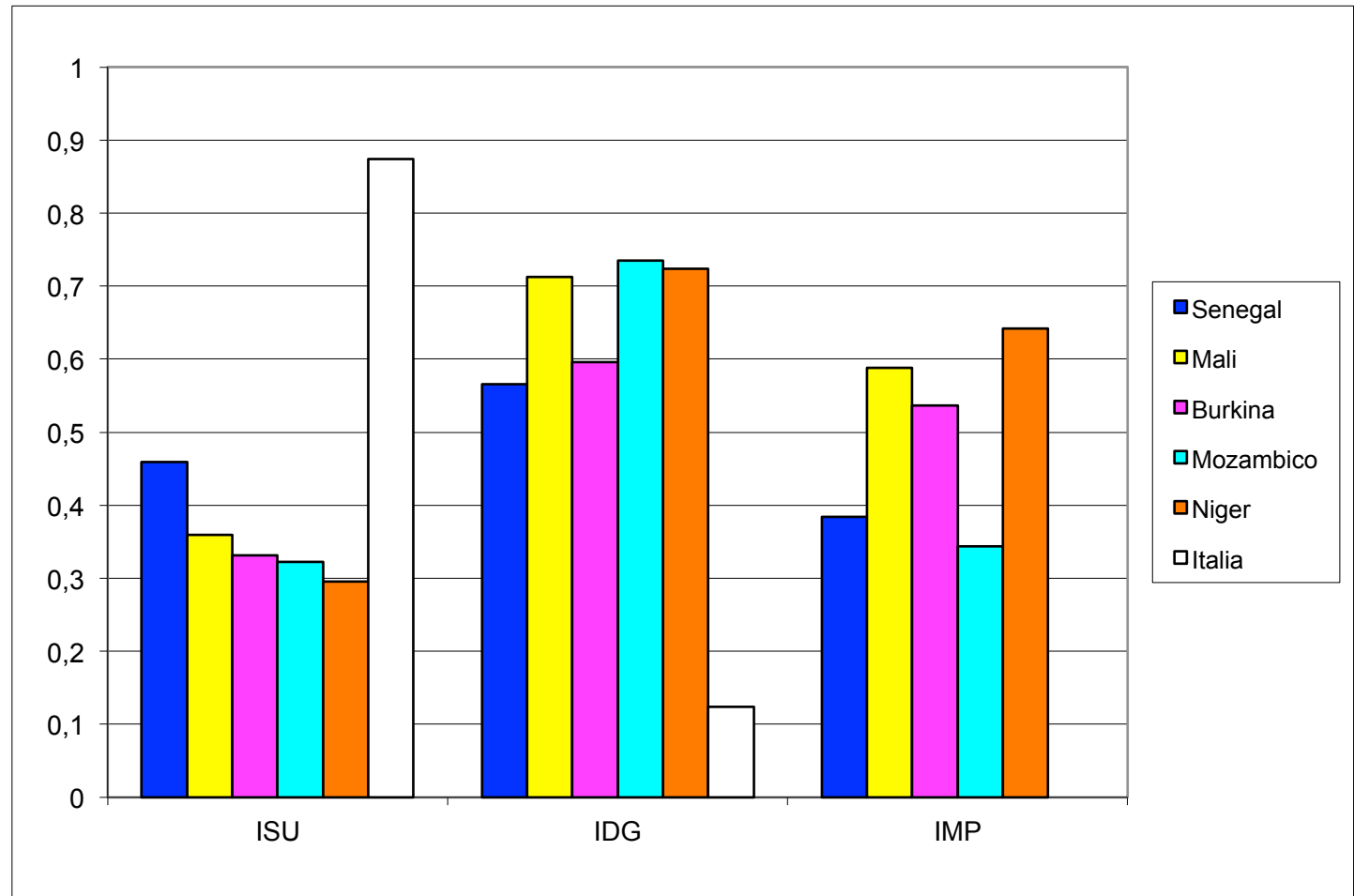
2006 Global Hunger Index (indirect sub\_indices: land property, water availability, energy use)

1997 Human Poverty Index (HDI-negative: deprivation)

2010 Multidimensional Poverty Index  
(children undernourished or died, toilet, water, assets, cleaning ...)

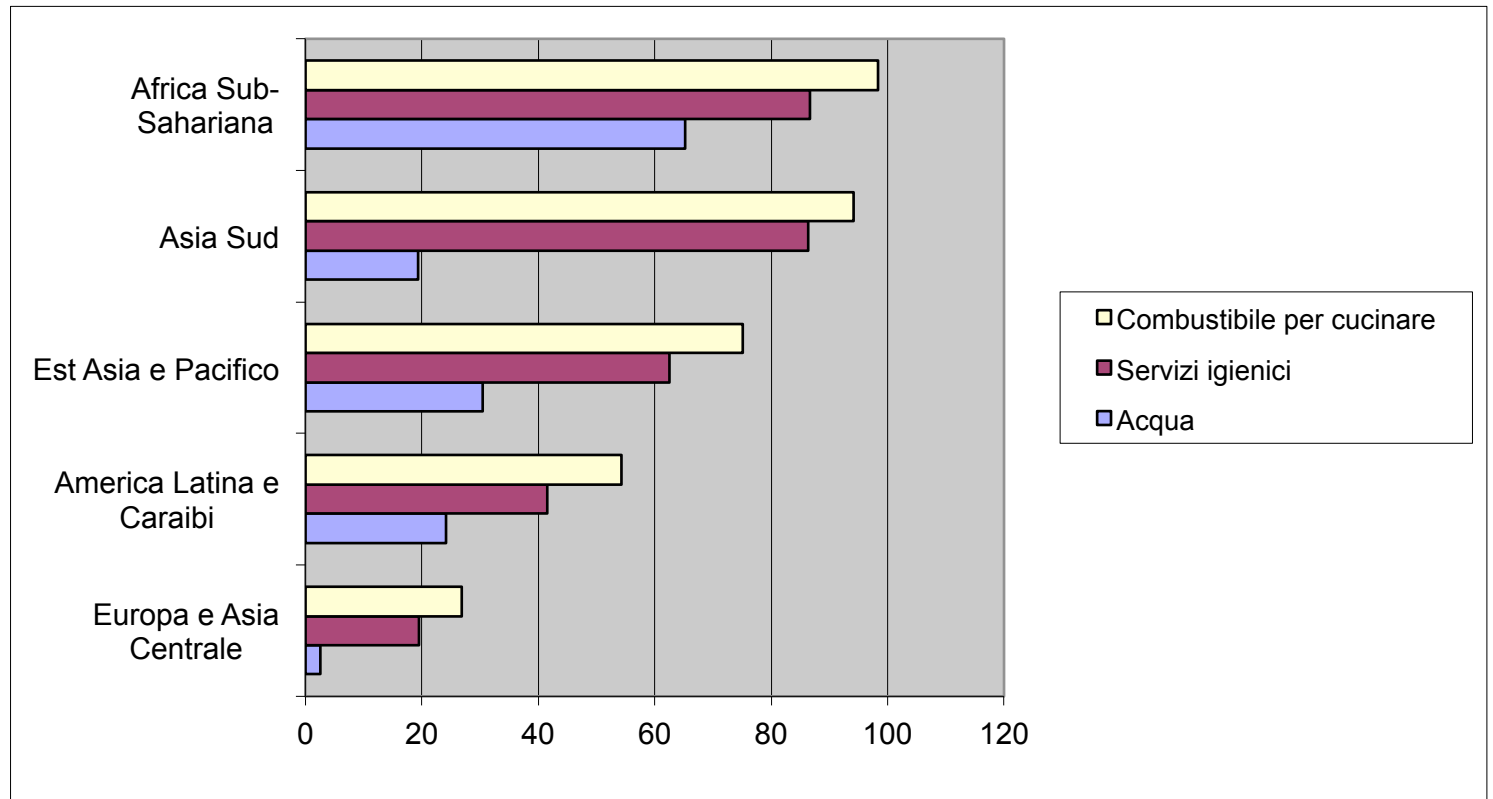
# Indice di sviluppo umano (ISU), di diseguglianza di genere (IDG) e di povertà (IMP): confronto tra aree

AFRICA



# Aree di deprivazione

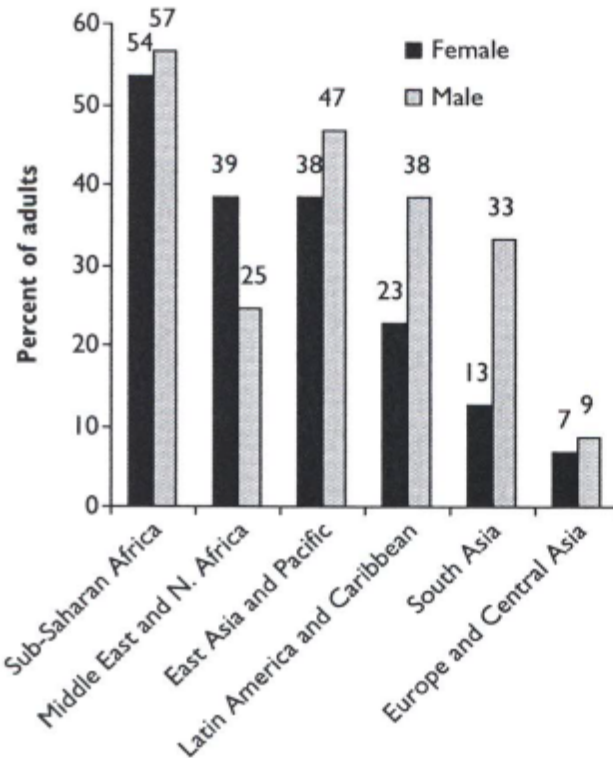
AFRICA



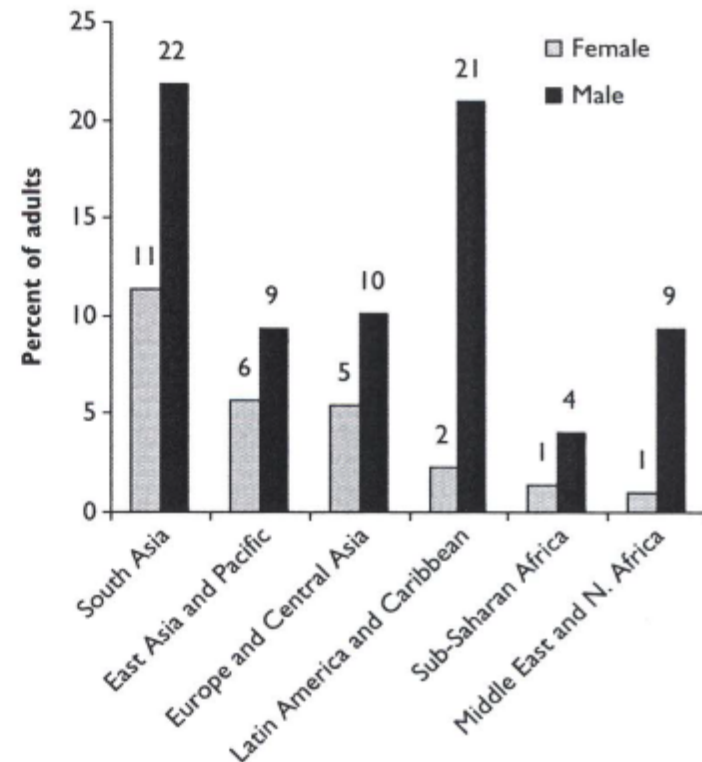
# Agriculture self-employed and wage labour: confronto tra aree

## AFRICA

Agriculture Self-Employment by Sex

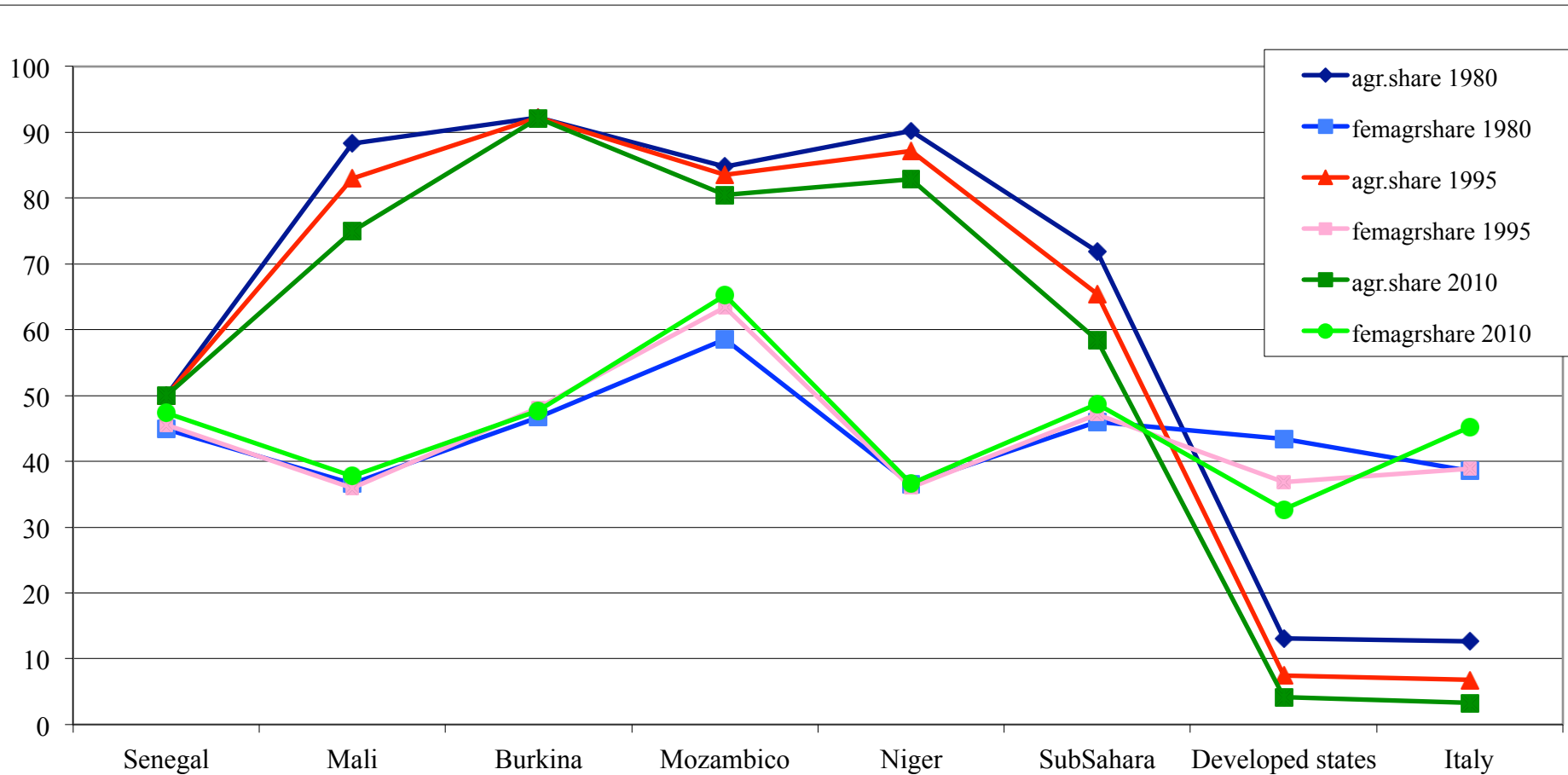


Agriculture Wage Labor by Sex



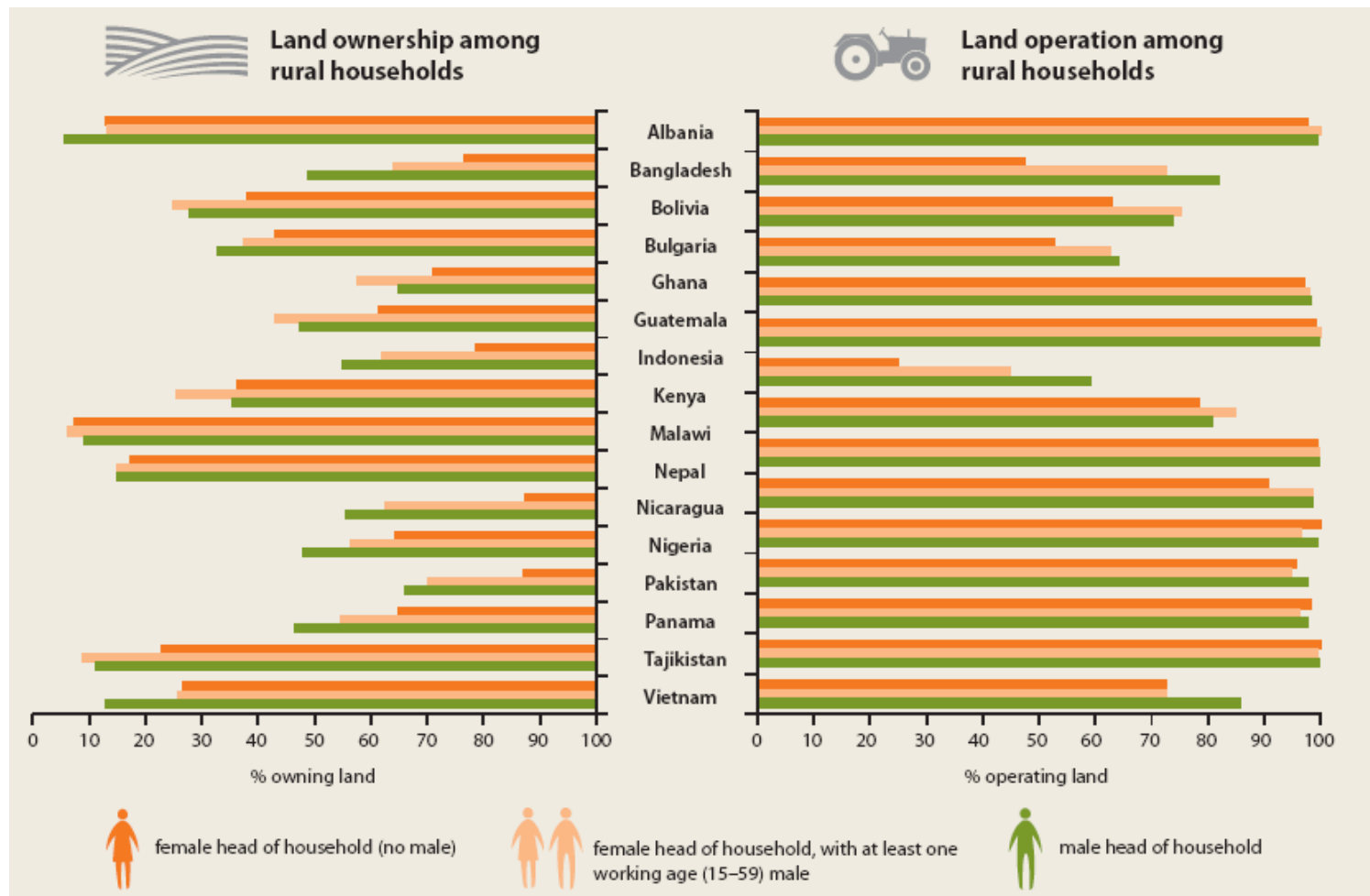
Source: World Bank 2007c.

# Donne economicamente attive in agricoltura



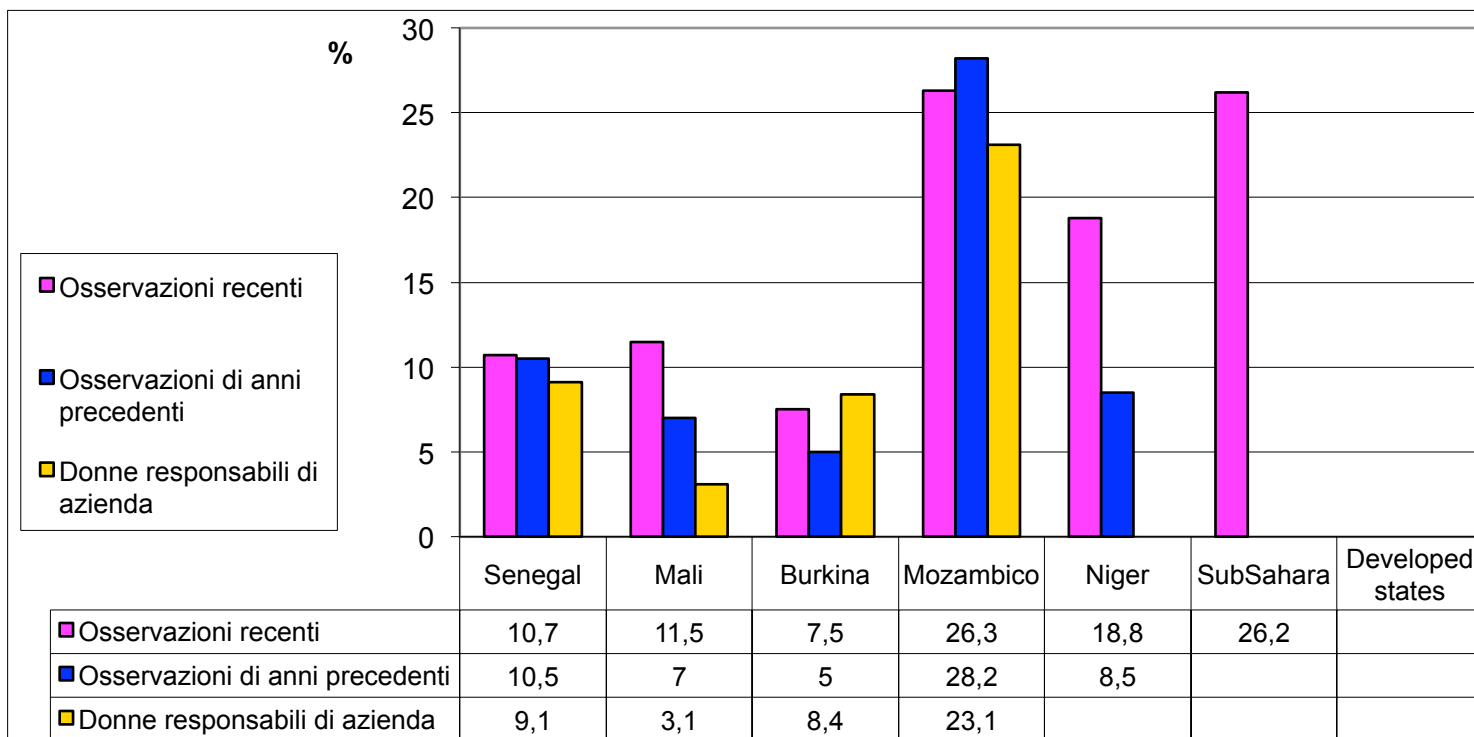
# Accesso alla terra e alle tecnologie in agricoltura: l'ambiguità di genere

## AFRICA



# % female-headed households and farm responsible in rural areas

## AFRICA



# Dalle letture 'macro' al villaggio

## AFRICA

### **The statistical supply on gender issues in the agricultural sector: an overview**

- Lack of data in agricultural sector
- Regional dimension
- Political implications
- Statistical offer vs qualitative surveys